

MCS

DYEING & FINISHING MACHINERY

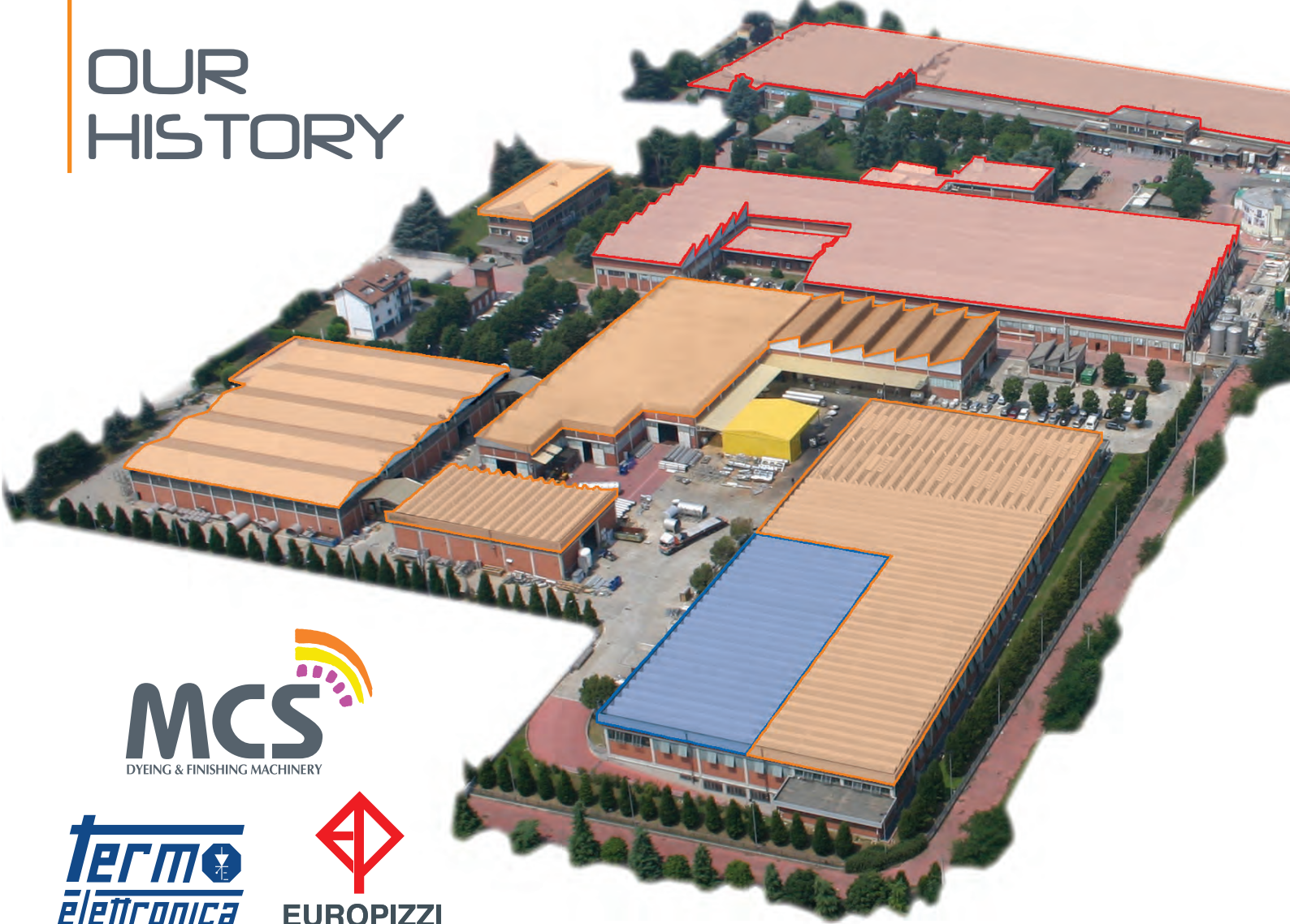
*Your ideal partner since 1963,
which means reliability, research and innovation.*



SOFTFLOW 99

HORIZONTAL LT ROPE DYEING MACHINE

OUR HISTORY



1963

Luigi Chiappini, Angelo Cagnazzo, e Roberto Sopegno fondano MCS. Luigi Chiappini ne sarà il presidente.

Luigi Chiappini, Angelo Cagnazzo e Roberto Sopegno founding MCS. Luigi Chiappini is the Chairman of the Board.

1964

MCS inizia la sua attività con la produzione di accessori per macchine di tintura.

MCS begins its activity with the production of accessories for dyeing machines.

1967

MCS produce la prima macchina da tintura in corda a bassa temperatura.

MCS manufactures the first low temperature rope dyeing machine.

1968

Inizia la attività di **Europizzi** tintoria, stamperia, produttrice di prodotti ausiliari del gruppo MCS. *Europizzi begins its activity, dyeing, printing, producer of auxiliary products within MCS group.*

1971 ITMA - Paris

MCS espone: il primo modello di Jet a bassa temperatura.

MCS exhibits: the first low temperature jet model.

1974

MCS inizia lo studio ingegnerizzazione delle linee in largo.

MCS begins the design and development of the open width lines.

1979 ITMA - Hannover

MCS espone: Jet HT, Overflow MO/80 BT, MRS65.

MCS exhibits: Jet HT, Overflow MO/80 LT, MRS65.

1980

Inizio dell'attività di **Europea**, tintoria e resinatura del gruppo.

Europea activity begins, group dyeing and resining company.

1983 ITMA - Milan

MCS espone: Mercerizzo tubolare MT26, Soft Flow SF82 BT/HT, flow/jet OF83, Combyjig-

ger HT, linea di lavaggio in corda WR.

MCS exhibits: tubular Mercerizer MT26, Soft Flow SF82 LT/HT, Flow/jet OF83, Comby Jigger HT, rope washing machine model WR.

1987 ITMA - Paris

MCS espone Pandora.

MCS exhibits Pandora.

1991 ITMA - Hannover,

MCS espone: Tumbler Tornado, Maxi & Mid Jigger, Lavaprint.

MCS exhibits: Tornado Tumbler, Maxi & Mid Jiggers, Lavaprint.

1995 ITMA - Milan

MCS espone: Soft Flow, Long Horn, smerigliatrice Pumex.

MCS exhibits: Soft Flow, Long Horn, fabric wet sueding machine Pumex.

1999 ITMA - Paris

MCS espone: Multiflow, Soft Flow Evolution SF100, Comby Jigger elettronico.

MCS exhibits: Multiflow, Soft Flow Evolution SF100, Comby electronic Jigger.



MCS SpA è alla testa di un gruppo meccanico - tessile che inizia la propria attività agli inizi degli anni '60.

MCS SpA is the leader of a group of companies in the textile machinery industry, starting their activity at the beginning of the '60s.

IL GRUPPO MCS INCLUDE:

- **TERMOELETRONICA** che produce impianti per automazione industriale (dosaggi automatici) e sistemi di controllo.
- **EUROPIZZI**, tintoria, stamperia, finissaggio e produttrice di ausiliari chimici per industria tessile e non. La produzione giornaliera può raggiungere le 30 tonnellate di maglia e i 50.000 m di tessuto trama - catena.

Il catalogo MCS-Termoelettronica comprende:

- Macchine di tintura in corda a alta e bassa temperatura
- Macchine di tintura in largo (Jigger ed autoclavi) a alta e bassa temperatura
- Sistemi di controllo processo
- Linee di preparazione e lavaggio in corda
- Linee in largo per mercerizzo, candeggio e lavaggio per tessuti a maglia e ortogonali
- Impianti per dosaggio ausiliari chimici
- Impianti per dosaggio polveri per tintorie-stamperie
- Impianti per dosaggio sale
- Sistemi SW di automazione

MCS GROUP INCLUDES:

- *Termoelettronica manufacturer of industrial automation systems (automatic dosing) and control systems.*
- *Europizzi, dye-house, printing-house, finishing and producer of chemical auxiliaries for the textile industry and other application fields. Daily production at Europizzi is 30 tons of knits and 50.000 metres of woven fabrics.*

The catalogue of MCS-Termoelettronica machines includes:

- *Rope dyeing machines at high and atmospheric temperature*
- *Open-width dyeing machines (jiggers and beam dyers) at high and atmospheric temperature*
- *Systems for process control*
- *Preparation and washing ranges in rope form*
- *Open-width ranges for mercerising, bleaching and washing of knitted and woven fabrics*
- *Dosing systems for chemical auxiliaries*
- *Dosing systems of powders for dye-house and printing-house*
- *Dosing systems for salt*
- *SW systems for automation*

2000

MCS acquisisce il 100% della proprietà di **Termoelettronica**.
MCS acquires 100% of Termoelettronica ownership.

2003 ITMA - Birmingham

MCS espone: Multiflow Superior, Ecoturbo Beam Dyeing Machine.
MCS exhibits: Multiflow Superior, Ecoturbo Beam Dyeing Machine.

2005 IKME - Milan

Prototipo della Universal Dyeing e della VDA.
Prototypes of Universal Dyeing and of the VDA.

2007 ITMA - Munich

MCS espone: Universal Dyeing, First Vento, Tumbler Mistral, sistemi di controllo di processo Coltex e VDA.
MCS exhibits: Universal Dyeing, First Vento, Tumbler Mistral, process control systems Coltex and VDA.

2008

Reingegnerizzazione di tutti i modelli dei Jigger

ad alta e a bassa temperatura.

Redesigning of all high and low temperature Jigger models.

2009

Lancio e commercializzazione macchina di tintura in corda orizzontale Italiana.
Presentation and sale of horizontal rope dyeing machine model Italiana.

2011 ITMA - Barcelona

MCS espone: Dinamica, Star Wash, Comby Jigger, Supervisor Texmanager.
MCS exhibits: Dinamica, Star Wash, Comby Jigger, Supervisor Texmanager.

2013

MCS festeggia i 50 anni di attività con l'avviamento della sua più grande linea di preparazione in aperto mai costruita (purga, lavaggio, candeggio) e con il lancio della Smartflow.
MCS celebrate their 50th anniversary by starting the biggest open-width preparation line in their history (scouring-bleaching-washing) and by introducing the new HT round dyeing machine, Smartflow.

2014 ITMA - Shanghai

MCS espone l'evoluzione della vasca di purga e lavaggio Starwash.
MCS exhibits evolution of Starwash washing range, ideal for scouring and after print washing.

2015 ITMA - Milan

MCS espone: Multiwash, Dinamica Sprint, Starwash FS.
Termoelettronica espone: Termopowder XP, Texmanager XP, Termochem XP.
MCS exhibits: Multiwash, Dinamica Sprint, Starwash FS. Termoelettronica exhibits: Termopowder XP, Texmanager XP, Termochem XP.

2019 ITMA - Barcelona

MCS espone: Lavaprint Next (Starwash + Multiwash), Dinamica Sprint, Mini Jigger 98
MCS presenta: C4 Comby Jigger 143; Soffflow 18-HT.
Termoelettronica espone: Termochem XP, Texmanager.
MCS exhibits: Lavaprint Next (Starwash + Multiwash), Dinamica Sprint, Mini Jigger 98
MCS introduces: C4 Comby Jigger 143; Soffflow 18-HT.
Termoelettronica exhibits: Termochem XP, Texmanager.

SOFTFLOW 99

HORIZONTAL LT DYEING MACHINE

La SOFT FLOW SF99 è il modo ideale di tingere tessuto e maglieria dalla struttura sensibile e delicata. Questa macchina risulta la definitiva conferma alla indiscussa versatilità del deposito orizzontale. Questa caratteristica di base unita al sistema di traino del tessuto permettono l'impiego del SOFT FLOW SF99 con articoli elastici come jersey cotone/licra oppure viscosa acetato, lana/viscosa, lana/seta, viscosa/seta.

The SOFT FLOW SF99 is the best way to dye very delicate knitted and woven fabrics. This machine definitively confirms the real versatility of the horizontal fabric deposit. This characteristic combined with the dragging system allows the use of the SOFT FLOW SF 99 with elastic articles such as jersey, cotton/lycra or viscose, acetate, wool/viscose, wool/silk, viscose/silk.

The versatility of the machine is given by its use for both knitted and woven fabrics.

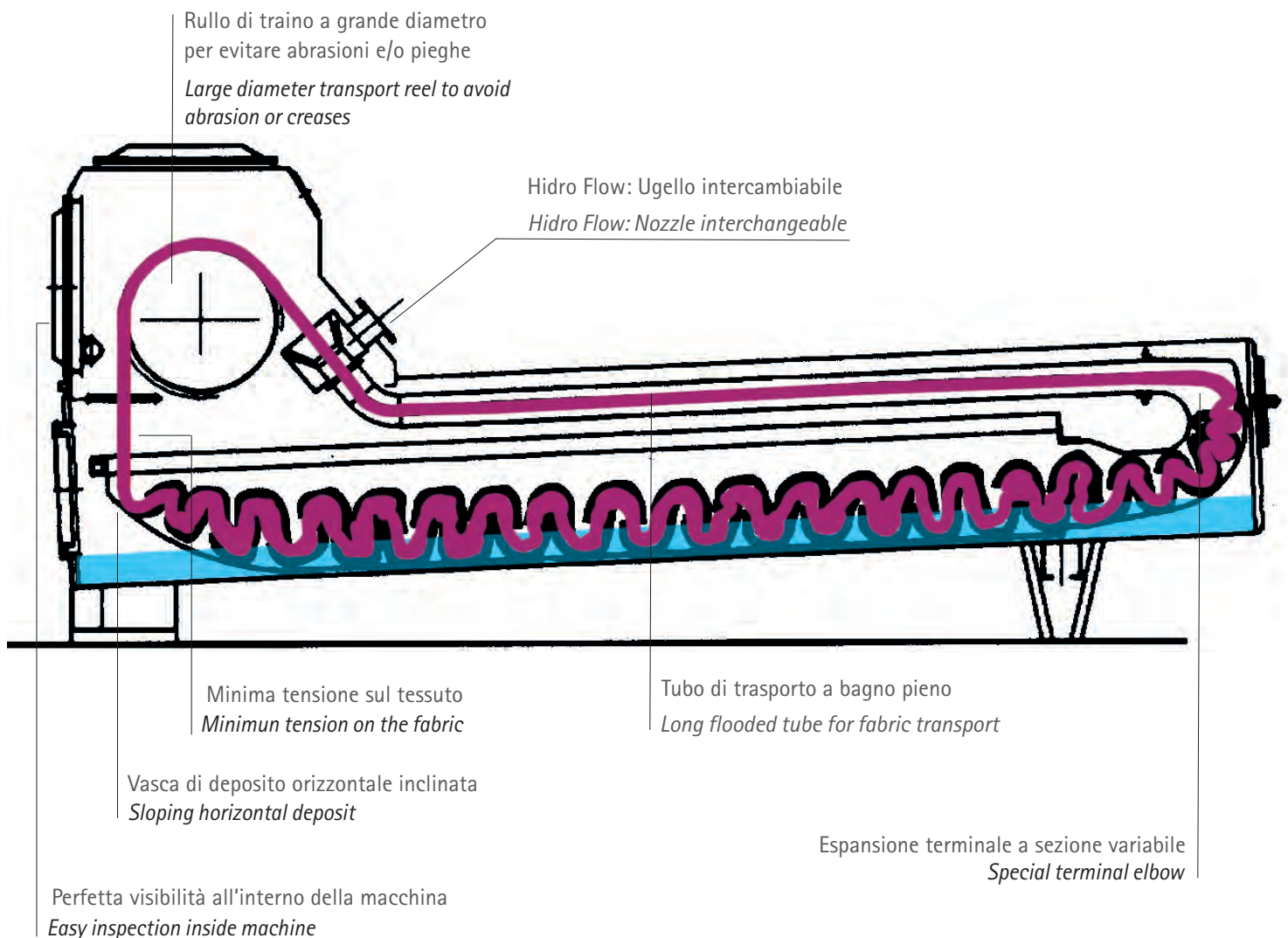
AVAILABLE IN STANDARD MODEL



SPECIAL VERSIONS FOR SILK OR WOOL

TECNICAL DATA

- Metodo di trasporto tradizionale, confermato ed evoluto dall'esperienza con attenzione alla pressante tematica energetica
 - Il rullo di traino motorizzato con grande diametro per evitare problemi di abrasioni e pieghe
 - Tubo lungo di trasporto con tessuto in bagno pieno
 - Espansione terminale del tubo di trasporto in curva di rinvio a sezione adeguata per far "adagiare" il tessuto nella vasca
 - Ridotta distanza tra rullo di traino e deposito tessuto
 - Automazione semplice e funzionale
 - Temperatura di impiego: 98°C 108°C
 - Rapporto bagno minimo: 1/6
 - Modelli standard: da 1 corda a 12 corde
 - Filtro di grandi dimensioni a cestelli intercambiabili
 - Scambiatore di calore ad alta efficienza
 - Quadro elettrico con microprocessore touch screen PCX-15
 - Possibilità di finitura sabbiata o fiorettata
- *Traditional fabric transport system, but with adequate solutions for energy saving*
 - *The motorized reel with a large diameter to avoid problems of abrasion and folds*
 - *Fully flooded long transport tube*
 - *Larger transport tube end into a transmission elbow with adequate shape for an easy deposit of the fabric into the trough*
 - *Reduced distance between dragging roller and fabric deposit*
 - *Easy and functional automation*
 - *Working temperature: 98°C - 108°C*
 - *Minimum liquor ratio: 1/6*
 - *Standard machines from 1 to 12 ropes*
 - *External filter with modular baskets*
 - *High efficiency heat exchanger*
 - *Electrical panel with microprocessor PCX-15 touch screen*
 - *Machine finishing: either sand-blasted or spaghetti*



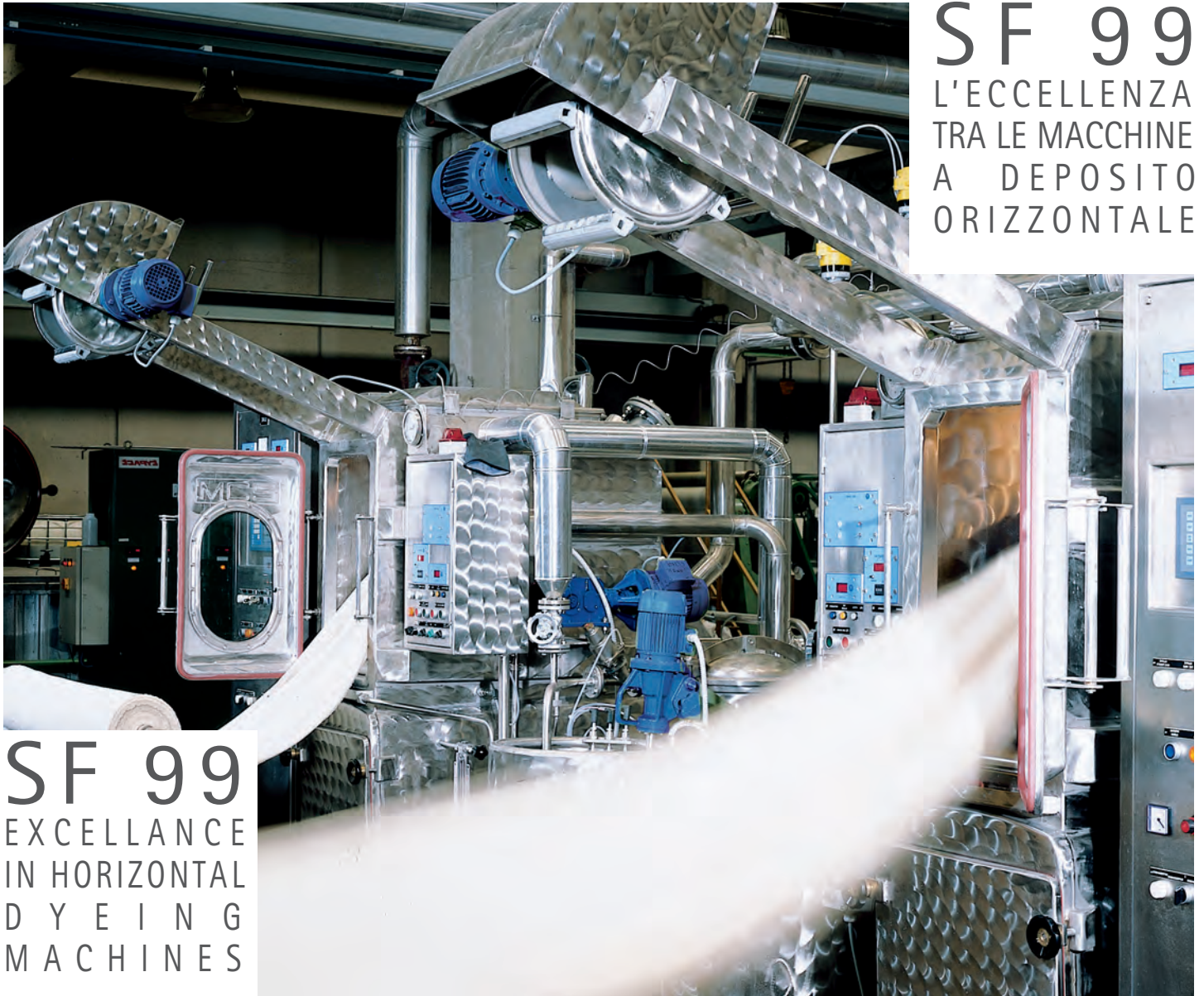
STANDARD EQUIPMENT

Two side-tanks for products, each one complete with its own mixer, pneumatic probe, heating coil, liquor recycling to make product dissolving and mixing much easier.

Thanks to these equipments down times and waiting times are much reduced, also in case of automatic dispensing systems.

Doppio serbatoio di aggiunta prodotti completo di mixer, sonda pneumatica, serpentino di riscaldamento e ricircolo bagno macchina per facilitare le funzioni di miscelazione e scioglimento prodotti.

Grazie a tale sistema si riducono ulteriormente i tempi morti e i tempi di attesa anche in presenza di sistemi automatici di distribuzione.



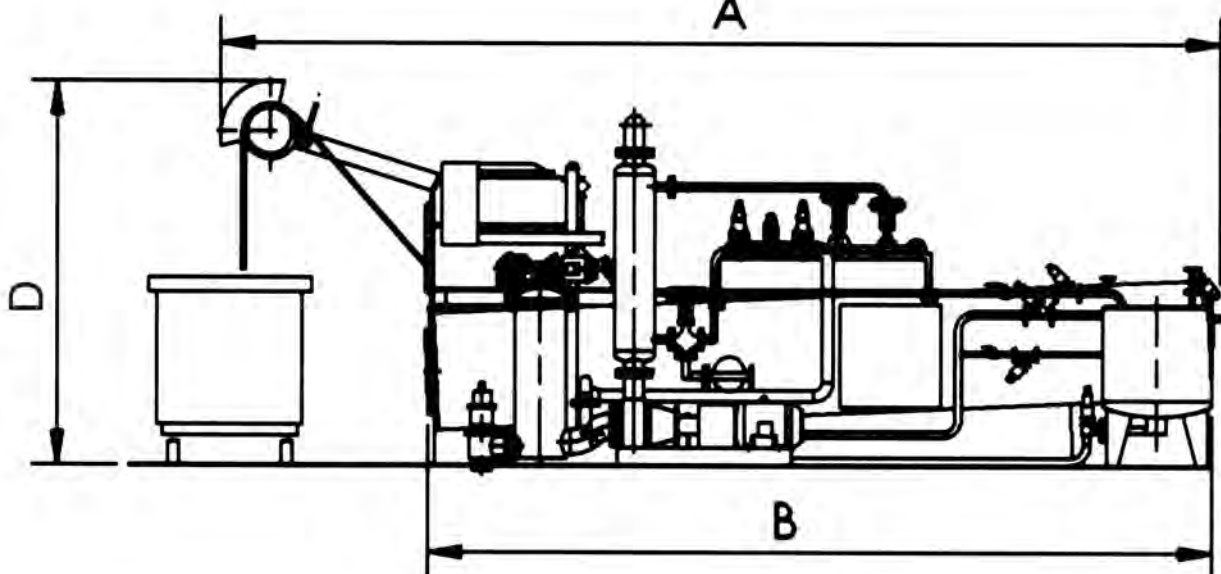
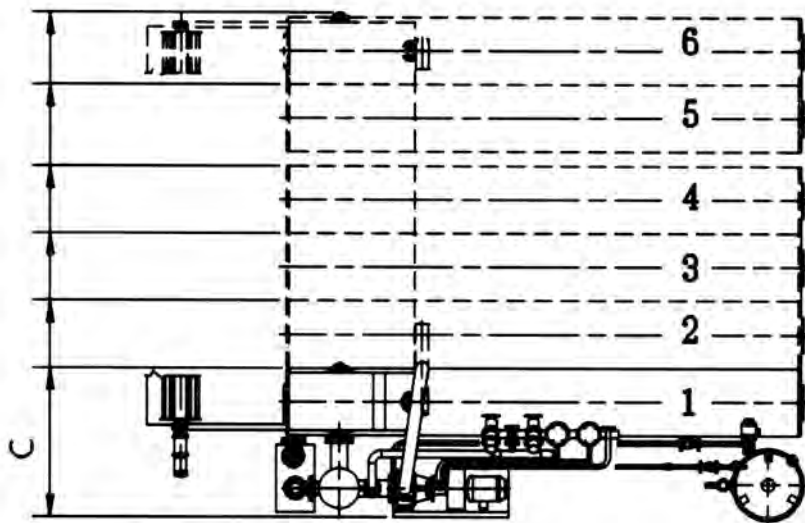
SF 99
L'ECCELLENZA
TRA LE MACCHINE
A DEPOSITO
ORIZZONTALE

SF 99
EXCELLANCE
IN HORIZONTAL
DYEING
MACHINES

MODELS DATA

	Loading [Kg]	Loading [Lbs]	A [mm]	B [mm]	C [mm]	D [mm]
SF99-1S44	100	220	6900	5400	1550	3000
SF99-2S44	200	440	6900	5400	2100	3000
SF99-3S44	300	660	6900	5400	2700	3000
SF99-4S44	400	880	6900	5400	3400	3000
SF99-5S44	500	1100	6900	5400	3900	3000
SF99-6S44	600	1320	6900	5400	5000	3000

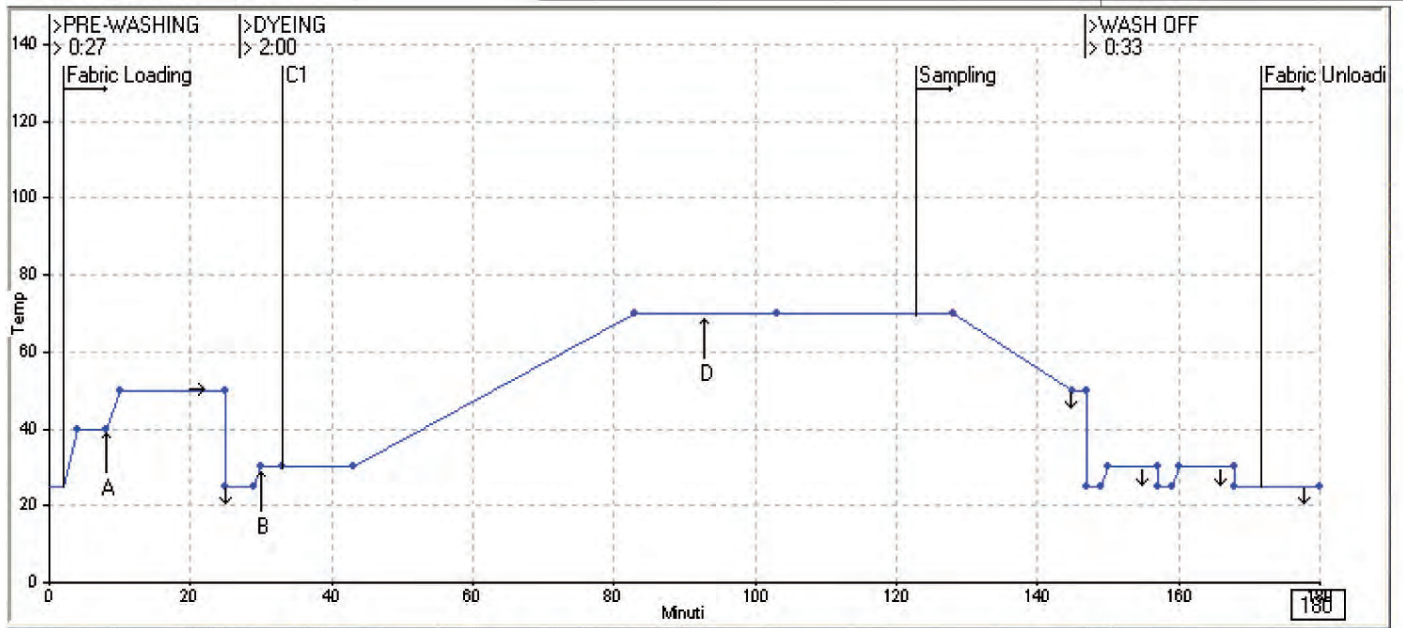
	Loading [Kg]	Loading [Lbs]	A [mm]	B [mm]	C [mm]	D [mm]
SF99-1N44	150	330	6900	5400	1750	3000
SF99-2N44	300	360	6900	5400	2400	3000
SF99-3N44	450	990	6900	5400	3150	3000
SF99-4N44	600	1320	6900	5400	4000	3000
SF99-5N44	750	1650	6900	5400	5000	3000
SF99-6N44	900	1980	6900	5400	6000	3000



REAL
MADE IN
ITALY

DYEING REPORT

SILK



FABRIC FEATURES SF99-1S44	
Article	WOVEN FABRIC
Composition	100% SILK
Colour	MEDIUM SHADE
Weight [gr/m]	90
Weight [gr/m ²]	60
Width [cm]	150
Lot [Kg]	18
Lot [m]	202
Preparation	RAW FABRIC
Finishing	STENTER
Remarks	=

MACHINE REGULATION SF99-1S44	
Pump [rpm]	800
Flow - Hydrovario [%]	max
Jet Pressure [bar]	0,15
Real speed [m/min]	105
Av. lap time [sec]	122
Liquor Ratio [l/Kg]	40
First filling [l]	720
Next Fillings [l]	700

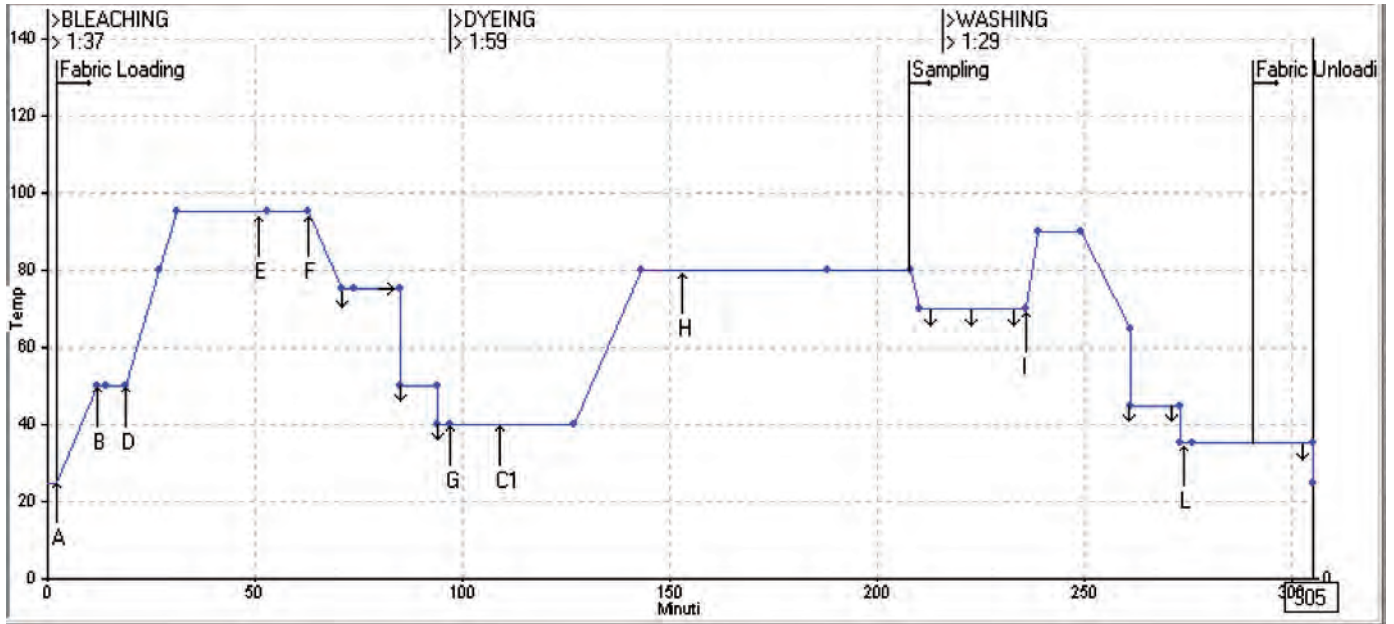
RESULTS SF99-1S44	
Water consum. [l]	3940
Water per kg fabric [l/kg]	218
Steam consum. [Kgs]	128
Steam fabric [Kgs/Kg]	7,1
Energy kg fabric [Kw/Kg]	0,66
Real time [min]	180
Program N.	00-070

DYESTUFF	
C1	Acid Dyestuff

AUXILIARES	
A	Detergent x pre-washing
B	Aux. x dyeing
D	Glauber salt

DYEING REPORT

CO



FABRIC FEATURES SF99-1S44

Article	WOVEN FABRIC
Composition	100% CO
Colour	LIGHT SHADE
Weight [gr/m]	430
Weight [gr/m ²]	290
Width [cm]	150
Lot [Kg]	170
Lot [m]	395
Preparation	RDF
Finishing	TUMBLER
Remarks	=

MACHINE REGULATION SF99-1S44

Pump [rpm]	1000
Reg. flow/ Hydrovario	6
Jet pressure [bar]	0,25
Reel speed [m/min]	100
Av. lap time [sec]	120
Liquor Ratio [l/Kg]	13
First filling [l]	2210
Next Fillings [l]	1700

RESULTS SF99-1S44

Water consum. [l]	15900
Water per kg fabric [l/kg]	93,5
Steam consum. [Kgs]	1306
Steam fabric [Kgs/Kg]	7,68
Energy kg fabric [Kw/Kg]	0,238
Real time [min]	305
Program N.	00-210

DYESTUFF

C1 MONOCLORTYAZINE

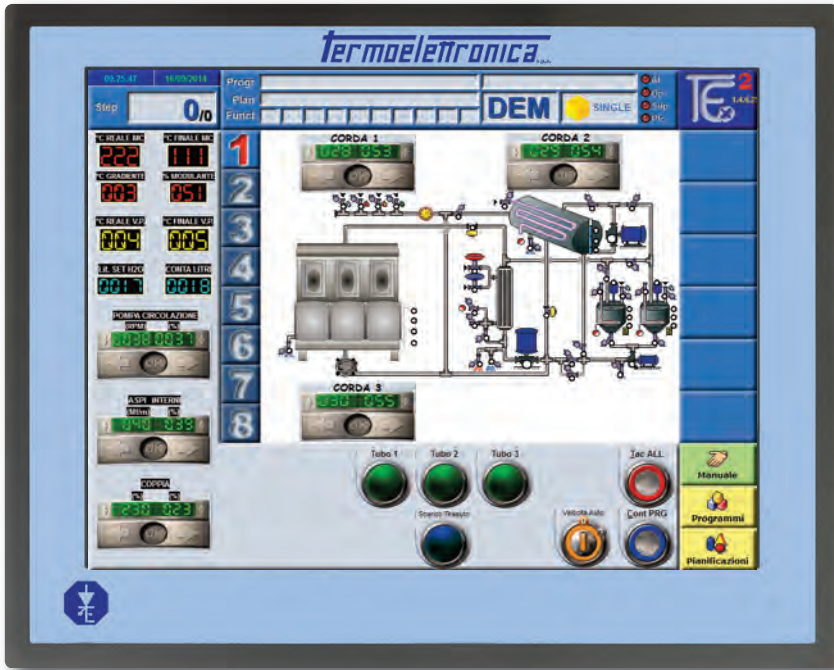
AUXILIARES

A	Wetting Ag. - Detergent - Stabilizer	G	Aux. X dyeing + Salt
B	Caustic Soda	H	Soda ASH
D	Hydrogen Peroxide	I	Detergent x Soaping
E	Peroxide Killer	L	Softening Ag.
F	Acetic Acid		

MCS reserve the right to change technical data and specifications without prior notice.



STANDARD AUTOMATION



PCx: PC industriale sviluppato in ambiente windows per implementare in modo avanzato tutte le funzionalità diagnostiche, di monitoraggio e di automazione delle macchine di tintura. Grazie allo schermo tattile touch-screen, progettato espressamente per l'impiego industriale, ogni funzionalità risulta di facile ed immediato accesso.

A richiesta è possibile l'impiego di qualsiasi micro disponibile sul mercato.

PCx: industrial PC developed in Windows room to improve all diagnostic functions, monitoring and automation of dyeing machines. With Touch-Screen, purposely designed for industrial use, the access to functions is easy and immediate.

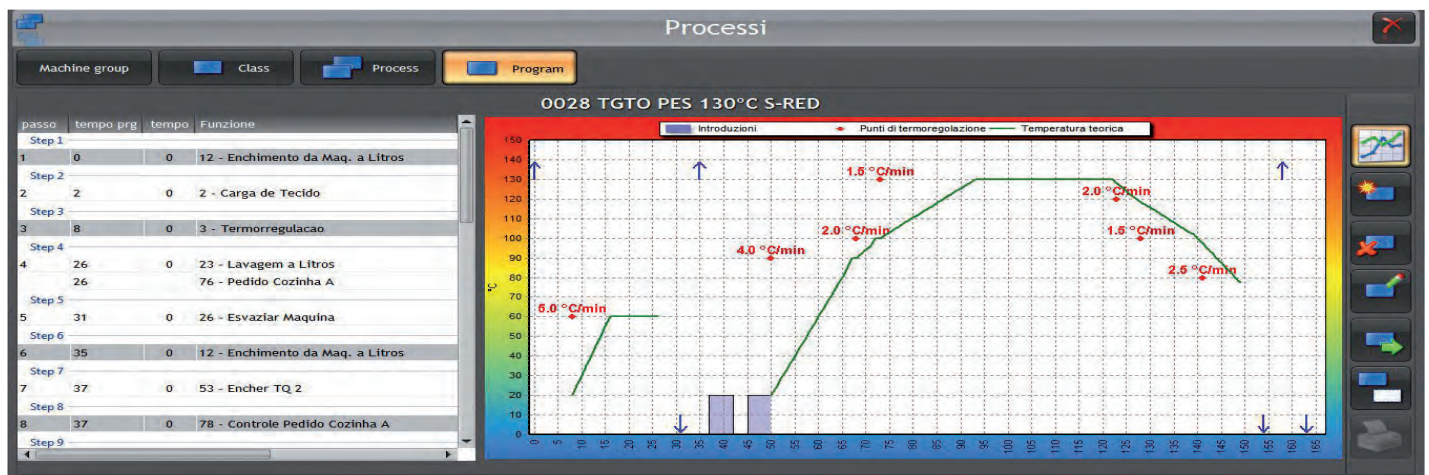
Upon Customer's request it is always possible to install different brands of controllers.



TEXMANAGER

Software for integrated
Production Management

- Gestione del personale e ottimizzazione delle risorse umane
- Gestione dei macchinari
- Gestione Reparti produttivi
- Gestione Magazzino
- Personnel Management and optimization of human resources
- Management of machinery
- Software for integrated Production Management
- Management of production departments
- Warehouse management



FEEL THE POWER OF WATER

DYEING & FINISHING MACHINERY



MCS

Bergamo | Italy | mcstextile.it