

# MCS

DYEING & FINISHING MACHINERY



## SOFTFLOW 18

HORIZONTAL HT & LT ROPE DYEING MACHINE



# OUR HISTORY

DYEING & FINISHING MACHINERY

**MCS**

MCS & TERMO INNOVATION ZONE

**BLUE**  
AREA

COMMISSION ECO-DYEHOUSE

**EUROPIZZI**

AUTOMATION & SOFTWARE

**Terma**  
elettronica



[mcsgroup.it](http://mcsgroup.it)  
Bergamo - Italy

member of  
**ACIAIT**  
ITALIAN TEXTILE MACHINERY

MCS spa, since 1963, develops, manufactures and installs discontinuous dyeing machines and washing & preparation lines

## 2023 ITMA - Milan

**MCS exhibits:**

- Multiwash-M,
- Comby Jigger-C4,
- Chronoflow,
- Softflow-18

## 2019 ITMA - Barcellona

**MCS exhibits:**

- Lavaprint Next,
- Dynamica Sprint,
- Mini Jigger 98,

**MCS presents:**

- C4 Comby Jigger 143;
- Softflow 18-HT.

## 2017

**MCS presents:**

- Mini Jigger 98.

## 2015 ITMA - Milan

**MCS exhibits:**

- Multiwash,
- Dynamica Sprint,
- Starwash FS,
- Termopowder XP,
- Texmanager XP,
- Termochem XP.

## 2014 ITMA - Shanghai

**MCS exhibits:**

- Starwash Fast Scouring.

## 2013

**MCS celebrate their 50 th anniversary**

## 2011 ITMA - Barcellona

**MCS exhibits:**

- Dynamica,
- Star Wash,
- Comby Jigger,
- Supervisor Texmanager.

## 2009

**MCS presents:**

- Italica.

## 2008

MCS Re-design of all high and low temperature Jigger models.

## 2007 ITMA - Munich

**MCS exhibits:**

- Universal Dyeing,
- First Vento,
- Tumbler Mistral,
- VDA.

## 2005 IKME - Milan

**MCS exhibits:**

- Universal Dyeng, VDA.

## 2003 ITMA - Birmingham

**MCS exhibits:**

- Multiflow Superior,
- Ecoturbo Beam Dyeing Machine.

## 2000

MCS acquires 100% of Termoelettronica owner-ship.

## 1999 ITMA - Paris

**MCS exhibits:**

- Multiflow,
- Softflow 100 Evolution,
- Comby jigger electronic.

## 1995 ITMA - Milan

**MCS exhibits:**

- Softflow,
- Long Horn,
- Pumex

## 1991 ITMA - Hannover

**MCS exhibits:**

- Tornado Tumbler,
- Maxi & Mid jiggers,
- Lavaprint.

## 1987 ITMA - Paris

**MCS exhibits:** Pandora.

## 1983 ITMA - Milan

**MCS exhibits:**

- Tubular mercerizer MT26,
- Softflow-82 LT/HT,
- Flow/jet OF83,
- Comby Jigger HT,
- WR rope washing machine.

## 1980

Europea activity begins, group dyeing and resining company.

## 1979 ITMA - Hannover

**MCS exhibits:**

- Jet HT,
- Overflow MO/80 LT,
- MRS65.

## 1974

MCS begins the design and development of the open width lines.

## 1971 ITMA - Paris

**MCS exhibits:**

MCS exhibits the first low temperature jet model.

## 1968

Europizzi begins its activity

## 1967

MCS manufactures the first low temperature rope dyeing machine.

## 1964

MCS begins its activity.

## 1963

Gino Chiappini, Angelo Cagnazzo, founding MCS. Gino Chiappini is the Chairman of the Board.



# SOFTFLOW-18

## HT ROPE DYEING MACHINE

**Softflow-18** è una macchina per la tintura in corda in alta temperatura (max 144°C).

È una macchina a deposito orizzontale, idonea per tessuti sia a maglia che ortogonali a grammature variabili anche le più delicate, grazie all'utilizzo di sistemi di controllo evoluti. Il corpo macchina può contenere da una a tre vasche diverse con capacità di carica variabile a seconda del modello e dalla versione prescelta.

Considerando una fibra cellulosica a maglia con peso di 250 g/lin.m, le capacità di carica sono quelle indicate in tabella a pag. 6

Tutte le parti interne della macchina in contatto con il tessuto sono costruite impiegando acciaio inossidabile AISI 316/AISI 316 L. certificato.

**Softflow-18** è interamente ingegnerizzata e costruita in MCS e testata presso l'area Blue R&D di MCS.

*Softflow-18 is a high temperature rope dyeing machine (max 144 °F).*

*It is a horizontal depositing machine, suitable for both knitted and orthogonal fabrics with variable weights even the most delicate, thanks to the use of advanced control systems. The camera body can contain from one to three different vessels with variable charging capacity depending on the model and the version chosen.*

*Considering a cellulosic fibre mesh with a weight of 250 g/lin. m, the filling capacities are those indicated in the table on p. 6*

*All internal parts of the machine in contact with the fabric are constructed using AISI 316/AISI 316 L. certified stainless steel.*

*Softflow-18 is fully engineered and built in MCS and tested in the Blue R&D area of MCS.*

### HISTÓRIA DAS MÁQUINAS DE TINGIMENTO EM CORDA MCS

- 1967 ITMA - Parigi: MCS espone il primo modello di jet a bassa temperatura.
- 1979 ITMA - Hannover: MCS espone JET-HT e OVERFLOW MO/80 LT
- 1983 ITMA - Milano: MCS espone SOFTFLOW 82 HT e FLO-JET OF83 HT
- 1987 ITMA - Parigi: MCS espone PANDORA HT
- 1995 ITMA - Milano: MCS espone SOFTFLOW 100 HT, LONG HORN HT.
- 1999 ITMA - Parigi: MCS espone MULTIFLOW HT, SOFTFLOW 100 SUPERIOR HT
- 2000: MCS presenta la EUROFLOW LONG
- 2003 ITMA - Birmingham: MCS espone: MULTIFLOW SUPERIOR.
- 2007 ITMA - Monaco: MCS espone FIRST HT
- 2011 ITMA - Barcellona: MCS espone DYNAMICA HT
- 2015 ITMA - Milano: MCS espone DYNAMICA SPRINT HT
- 2019 ITMA - Barcellona: MCS presenta SOFTFLOW 18 HT, espone DYNAMICA SPRINT HT
- 2020: MCS Progetta EUROFLOW SPORT
- 2023: ITMA Milano: MCS Espone CHRONOFLOW e SOFTFLOW 18 HT

### MCS ROPE DYEING MACHINE HISTORY

- 1967 ITMA - Paris: MCS exhibits: the first low temperature jet model.
- 1979 ITMA - Hannover: MCS exhibits JET-HT and OVERFLOW MO/80 LT
- 1983 ITMA - Milan: MCS exhibits SOFTFLOW 82 HT and FLO-JET OF83 HT
- 1987 ITMA - Paris: MCS exhibits PANDORA HT
- 1995 ITMA - Milan: MCS exhibits: SOFTFLOW 100 HT, LONG HORN HT.
- 1999 ITMA - Paris: MCS exhibits: MULTIFLOW HT, SOFTFLOW 100 SUPERIOR HT
- 2000 : MCS presents the EUROFLOW LONG
- 2003 ITMA - Birmingham: MCS exhibits: MULTIFLOW SUPERIOR.
- 2007 ITMA - Monaco: MCS exhibits FIRST HT
- 2011 ITMA - Barcelona: MCS exhibits DYNAMICA HT
- 2015 ITMA - Milan: MCS exhibits DYNAMICA SPRINT HT
- 2019 ITMA - Barcelona: MCS presents SOFTFLOW 18 HT, exhibits DYNAMICA SPRINT HT
- 2020 : MCS design the EUROFLOW SPORT
- 2023 ITMA Milan: MCS exhibits CHRONOFLOW and SOFTFLOW 18 HT

# SOFTFLOW-18

## HT ROPE DYEING MACHINE



### CARATTERISTICHE

Pompa di circolazione con motore a giri variabili.  
Sistema di deposito a doppia camera  
Inclinazione macchina preselezionabile  
Ugello a flusso variabile a comando elettronico  
Aspo interno di grande diametro  
Filtro principale autopulente in mandata pompa SCSF  
Regolazione automatica con PC industriale touch screen  
Controllo di livello continuo / ricerca cuciture / circolazione pezza  
Lavaggio multiplo pareti interne  
Sistema di ricircolo ed introduzione per diluizione sale  
Sistema scarico bagno rapido modello MQD  
Faldatore interno di deposito tessuto  
Possibilità di tintura in doppia corda  
Possibilità gemellaggio macchine  
Assistenza remota

### MAIN FEATURES

*Pump suction with variable speed motor*  
*Fabric storage system with double tank*  
*Preselectable machine inclination*  
*Variable flow injector with electronic control*  
*Big internal REEL*  
*Self-cleaning filter in main delivery pump model SCSF*  
*Operation panel touch-screen*  
*Continuous level control / seam detector / fabric run control*  
*Multiple wash wall machine*  
*System for the reduction liquor recycling and salt introduction*  
*Drain by main pump, mod. MQD*  
*Internal plaiter for fabric deposit*  
*Possibility to work in double rope*  
*Twinning operation option*  
*Remote support*

# SOFTFLOW-18

## HT ROPE DYEING MACHINE



## LR : 5 + FABRIC ABSORTION

### CARATTERISTICHE

**MST** (machine side tank): serbatoio di preparazione bagno con sistema di controllo e gestione del livello tramite sonda pneumatica per la riduzione dei tempi morti nelle fasi di riempimento bagno.

**Pannello operatore:** è possibile l'impiego di qualsiasi micro disponibile sul mercato.

**Serbatoio prodotti aggiuntivo:** Secondo serbatoio di aggiunta prodotti completo di mixer, sonda pneumatica, serpentino di riscaldamento e ricircolo bagno macchina per facilitare le funzioni di miscelazione e scioglimento prodotti.

**pH-Metro:** Misuratore di PH composto da sonda per alta temperatura e strumento di lettura installato nel quadro.

**Misuratore di portata vapore:** collegato al microprocessore macchina per registrazione consumi vapore del ciclo.

**Misuratore di consumo elettrico:** collegato al microprocessore macchina per registrazione consumi elettrici del ciclo.

**Condizionatore:** condizionatore su quadro elettrico di adeguata potenza frigorifera con alimentazione trifase.

### MAIN FEATURES

**MST** (machine side tank) is for liquor preparation; liquor is controlled and managed by a pneumatic probe in order to reduce down times by liquor fillings.

**Operation panel:** upon Customer's request it is always possible to install different brands of controllers.

**Second add tank:** second side-tank for products, complete with mixer, pneumatic probe, heating coil, liquor recycling to make product dissolving and mixing much easier.

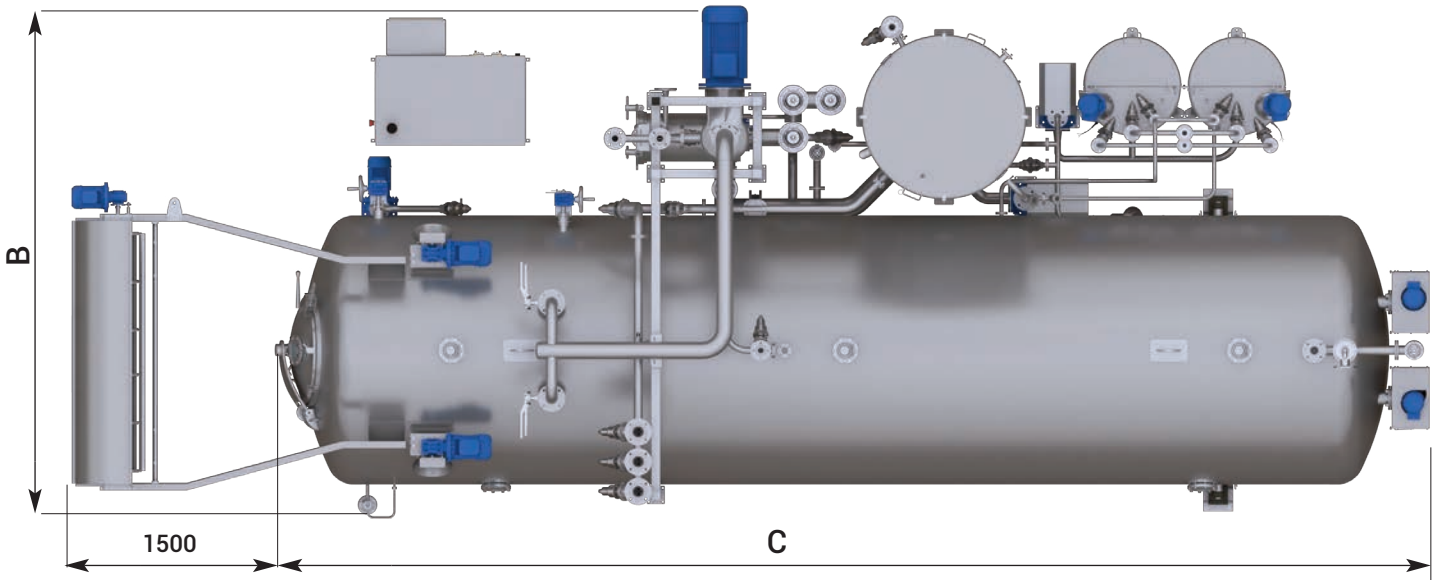
**Ph-meter:** composed of high temperature probe and reading instrument installed in the panel.

**Steam flow meter:** steam flow meter with system connected to the processor microprocessor for steam cycle.

**Electric consumption meter:** connected to the machine microprocessor for recording the electrical consumption of the cycle.

**Conditioner:** air conditioner with adequate cooling power with 3-phase power supply.

# MODELS DATA

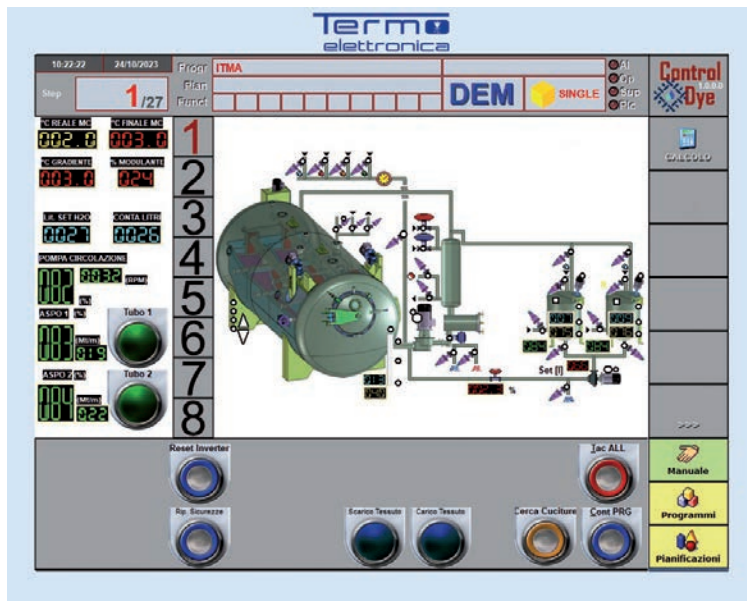


Model	Loading [Kg]	Rope n.	A [mm]	B [mm]	C [mm]
SF18-SAMPLE	30-50	1	3.400	2.900	4.500
SF18-1-100	100	1	3.400	2.900	6.000
SF18-1-150	150	1	3.400	2.900	7.500
SF18-2-100	200	2	3.500	3.600	6.100
SF18-2-150	300	2	3.500	3.600	7.600
SF18-3-100	300	3	4.100	4.200	6.300
SF18-3-150	450	3	4.100	4.200	7.800

MCS reserve the right to change technical data and specifications without prior notice

# SF18-AUTOMATION

## CTRL DYE



Pannello operatore sviluppato in ambiente windows per implementare in modo avanzato tutte le funzionalità diagnostiche, di monitoraggio e di automazione delle macchine di tintura.

Schermo tattile touch-screen da 15", progettato espressamente per l'impiego industriale, ogni funzionalità risulta di facile ed immediato accesso.

A richiesta è possibile l'impiego di qualsiasi micro disponibile sul mercato.

*Operatiron Panel developed in Windows room to improve all diagnostic functions, monitoring and automation of dyeing machines.*

*With Touch-Screen 15", purposely designed for industrial use, the access to functions is easy and immediate.*

*Upon Customer's request it is always possible to install different brands of controllers.*

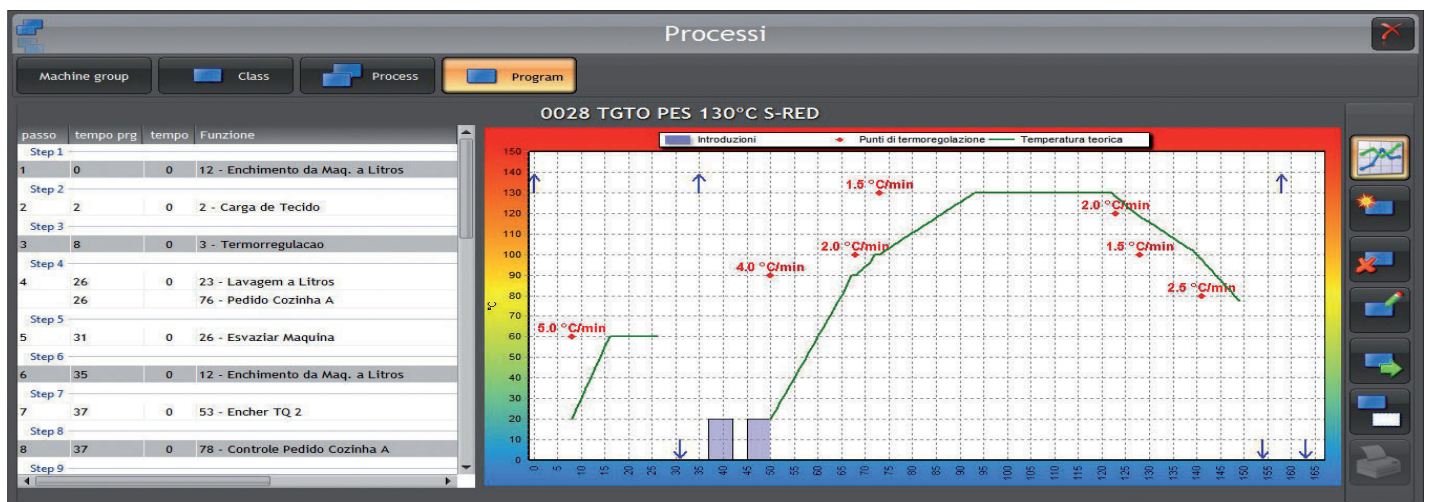
## TEXMANAGER 4.0

Software integrato per la gestione della produzione che include:

- Gestione del personale
- Ottimizzazione delle risorse umane
- Gestione dei macchinari
- Gestione Reparti produttivi
- Gestione Magazzino

*Integrated production management software including:*

- Personnel Management*
- Optimization of human resources*
- Management of machinery*
- Software for integrated Production Management*
- Management of production departments*
- Warehouse management*



# FEEL THE POWER OF WATER

DYEING & FINISHING MACHINERY



**MCS**

Bergamo | Italy | [mcstextile.it](http://mcstextile.it)



THINK BEFORE YOU PRINT