

# MCS

DYEING & FINISHING MACHINERY



## MULTIWASH-M

MODULAR ROPE WASHING RANGE



# OUR HISTORY

DYEING & FINISHING MACHINERY

**MCS**

MCS & TERMO INNOVATION ZONE

**BLUE**  
AREA

COMMISSION ECO-DYEHOUSE

**EUROPIZZI**

AUTOMATION & SOFTWARE

**Termo**  
elettronica



[mcsgroup.it](http://mcsgroup.it)  
Bergamo - Italy

member of  
**AGIAT**  
ITALIAN TEXTILE INDUSTRY

MCS spa, since 1963, develops, manufactures and installs discontinuous dyeing machines and washing & preparation lines

## 2023 ITMA - Milan

### MCS exhibits:

- Multiwash-M,
- Comby Jigger-C4,
- Chronoflow,
- Softflow-18

## 2019 ITMA - Barcellona

### MCS exhibits:

- Lavaprint Next,
- Dynamica Sprint,
- Mini Jigger 98,

### MCS presents:

- C4 Comby Jigger 143;
- Softflow 18-HT.

## 2017

### MCS presents:

- Mini Jigger 98.

## 2015 ITMA - Milan

### MCS exhibits:

- Multiwash,
- Dynamica Sprint,
- Starwash FS,
- Termpowder XP,
- Texmanager XP,
- Termochem XP.

## 2014 ITMA - Shanghai

### MCS exhibits:

- Starwash Fast Scouring.

## 2013

MCS celebrate their 50 th anniversary

## 2011 ITMA - Barcellona

### MCS exhibits:

- Dynamica,
- Star Wash,
- Comby Jigger,
- Supervisor Texmanager.

## 2009

### MCS presents:

- Italica.

## 2008

MCS Re-design of all high and low temperature Jigger models.

## 2007 ITMA - Munich

### MCS exhibits:

- Universal Dyeing,
- First Vento,
- Tumbler Mistral,
- VDA.

## 2005 IKME - Milan

### MCS exhibits:

- Universal Dyeng, VDA.

## 2003 ITMA - Birmingham

### MCS exhibits:

- Multiflow Superior,
- Ecoturbo Beam Dyeing Machine.

## 2000

MCS acquires 100% of Termoelettronica ownership.

## 1999 ITMA - Paris

### MCS exhibits:

- Multiflow,
- Softflow 100 Evolution,
- Comby jigger electronic.

## 1995 ITMA - Milan

### MCS exhibits:

- Softflow,
- Long Horn,
- Pumex

## 1991 ITMA - Hannover

### MCS exhibits:

- Tornado Tumbler,
- Maxi & Mid jiggers,
- Lavaprint.

## 1987 ITMA - Paris

### MCS exhibits: Pandora.

## 1983 ITMA - Milan

### MCS exhibits:

- Tubular mercerizer MT26,
- Softflow-82 LT/HT,
- Flow/jet OF83,
- Comby Jigger HT,
- WR rope washing machine.

## 1980

Europea activity begins, group dyeing and resining company.

## 1979 ITMA - Hannover

### MCS exhibits:

- Jet HT,
- Overflow MO/80 LT,
- MRS65.

## 1974

MCS begins the design and development of the open width lines.

## 1971 ITMA - Paris

### MCS exhibits:

MCS exhibits the first low temperature jet model.

## 1968

Europizzi begins its activity

## 1967

MCS manufactures the first low temperature rope dyeing machine.

## 1964

MCS begins its activity.

## 1963

Gino Chiappini, Angelo Cagnazzo, founding MCS. Gino Chiappini is the Chairman of the Board.



# MULTIWASH-M

## MODULAR ROPE WASHING RANGE

**Multiwash-M** è un multi-lavaggio modulare in corda.

È idoneo per tessuti provenienti da stampe tradizionali o ink-jet, oppure per processi di preparazione, quali purga e candeggio.

Si compone da 3 diversi moduli di lavaggio, INTENSIVE, DWELL, REACTION, completamente configurabili, secondo la versione prescelta e secondo il ciclo tecnologico richiesto, permettendo così una totale customizzazione.

I moduli sono pensati con controlli di trazione tessuto e tubi di trasporto adeguati ad un'ampia gamma di articoli, dai più leggeri e delicati ai più pesanti e battuti, utilizzando consumi unici per la categoria.

Multiwash-M sarà quindi un impianto, "senza limiti" di velocità produttiva e con la possibilità di essere ampliato e modificato secondo esigenza.

Tutte le parti interne della macchina in contatto con il tessuto sono costruite impiegando acciaio inossidabile certificato.

**Multiwash-M** è interamente ingegnerizzata e costruita in MCS.

Ogni nuovo modello viene testato ed esposto, in INNOVATIVE BLUE AREA integrato nella tintoria del gruppo MCS.

**Multiwash-M** is a multi-modular rope washing range.

It is suitable for fabrics from traditional or ink-jet prints, or for preparation processes, such as scouring and bleaching.

It consists of 3 different washing modules, INTENSIVE, DWELL, REACTION, fully configurable, according to the chosen version and according to the required technological cycle, thus allowing a total customization.

The modules are designed with suitable fabric traction controls and transport tubes suitable for a wide range of fabrics, from the lightest and most delicate to the heaviest, using low consumption unique to the category.

Multiwash-M will therefore be a plant, "without limits" of production speed and with the possibility of being expanded and modified as required.

All the internal parts of the machine in contact with the fabric are built using certified stainless steel.

**Multiwash-M** is entirely engineered and built in MCS.

Each new model is tested and exhibited, in INNOVATIVE BLUE AREA integrated in the MCS Group dyeing plant.



### STORIA DELLE LINEE IN CONTINUO MCS

**1974 MCS** inizia la progettazione e lo sviluppo delle nostre linee in continuo.

**1983 ITMA - Milano:** MCS espone la prima gamma per il lavaggio in corda WR

**1991 ITMA - Hannover:** MCS espone la prima gamma di lavaggi combinati LAVAPRINT

**2011 ITMA - Barcellona:** MCS espone la gamma di lavaggio a tamburo STARWASH

**2015 ITMA - Milano:** MCS espone la prima gamma di lavaggi in corda compatti MULTIWASH

**2019 ITMA - Barcellona:** MCS presenta STARWASH-EVO

**2023 ITMA - Milano:** MCS presenta MULTIWASH-M

### HISTORY OF CONTINUOUS LINES MCS

**1974: MCS** begins the design and development of our continuous lines.

**1983 ITMA - Milan:** MCS exhibits the first rope washing range WR

**1991 ITMA - Hannover:** MCS exhibits the first combined washing range LAVAPRINT

**2011 ITMA - Barcelona:** MCS exhibits the drum washing range STARWASH

**2015 ITMA - Milan:** MCS exhibits the first compact washing range MULTIWASH

**2019 ITMA - Barcelona:** MCS exhibits the STARWASH-EVO

**2023 ITMA - Milan:** MCS exhibits the first modular washing range MULTIWASH-M

# MULTIWASH-M

## MODULAR ROPE WASHING RANGE

### MODULO LAVAGGIO INTENSIVO

Versioni disponibili: IW2 (2 sezioni lavanti) e IW4 (4 sezioni lavanti)

Corpo macchina in acciaio inox provvisto di illuminazione interna e portello di facile accesso in vetro temperato

Sezioni lavanti con 40 spruzzatori indiretti a lama d'acqua cadauna

Trazione tessuto motorizzata e gommata via aspo e spremitori

Controlli tiro tessuto via cella di carico

Circolazione bagno via pompa centrifuga ad alte prestazioni

Riscaldamento con scambiatore a fascio tubiero

Filtri ad alte prestazioni e di facile accesso

Reintegro acqua via contalitri

Quadro di potenza in acciaio inox a ventilazione forzata



### INTENSIVE WASHING MODULE

Available versions: IW2 (2 washing sections) and IW4 (4 washing sections)

Stainless steel body with internal lighting and easy access door in tempered glass

Washing sections with 40 indirect water blade sprayers each

Motorized decoiler equipped with squeezer with suitable rubberization

Fabric pull controls via load cell

Water circulation via high performance centrifugal pump

Heating bath with tube heat exchanger

High performance and easy to access filters

Water refill via litre counter

Stainless steel power panel with forced ventilation

### MODULO DEPOSITO

Versioni disponibili: DW2 (2 sezioni lavanti) e DW3 (3 sezioni lavanti)

Corpo principale in acciaio inox provvisto di illuminazione e portello di accesso in vetro

Vasche con contenuto tessuto fino a 200 metri

Ugelli e tubi di trasporto di diametro maggiorato

Trazione tessuto motorizzata e gommata via aspo e spremitori

Sistemi di controllo avanzamento tessuto via cella di carico

Gruppi di circolazione bagno con pompa centrifuga

Riscaldamento con scambiatore a fascio tubiero

Filtri ad alte prestazioni di facile accesso

Guida-tessuto ed emergenze

Reintegro acqua con contalitri

Quadro di potenza in acciaio inox a ventilazione forzata



### DWELL WASHING MODULE

Available versions: DW2 (2 washing sections) and DW3 (3 washing sections)

Stainless steel main body with lighting and glass access door

Fabric loading up to 200 meters

Larger diameter nozzles and conveyor tubes

Motorized and rubberized fabric traction via reel and squeezers

Fabric feed control systems via load cell

Water circulation units with centrifugal pump

Heating with tube heat exchanger

High performance filters with easy access

Textile guide and emergencies

Refill water with litre counter

Stainless steel power panel with forced ventilation



# MULTIWASH-M

## MODULAR ROPE WASHING RANGE

### MODULO REAZIONE

Versioni disponibili: RW1 (1 sezione lavanti) e RW2 (2 sezioni lavanti)

Corpo principale in acciaio inox provvisto di illuminazione e portello di accesso in vetro

Vasche con contenuto fino a 300 metri per vasca con lastra di teflon per una perfetta disposizione ed avanzamento del tessuto

Ugelli e tubi di trasporto di diametro adeguati

Gruppi aspo di trazione tessuto motorizzati e gommati inclusi di adeguati spremitori

Sistemi di controllo avanzamento tessuto via cella di carico

Gruppi di circolazione bagno con pompa centrifuga

Gruppi riscaldamento bagno con scambiatore a fascio tubiero

Filtri ad alte prestazioni di facile accesso

Gruppo guida-tessuto ed emergenze

Gruppo reintegro acqua con contaltri  
Quadro di potenza in acciaio inox a ventilazione forzata

Versioni disponibili: 2 e 3 sezioni



### REACTION WASHING MODULE

Available versions: RW1 (1 sections lavanti) and RW2 (2 washing sections)

Stainless steel machine body with lighting and glass access door

Tanks with contents up to 300 meters per tank with teflon plate for a perfect distribution and advancement of the fabric

Suitable diameter nozzles and conveyor tubes also for heavy fabrics

Motorized and rubberized fabric traction decoiler units including suitable squeezers

Fabric tension control systems via load cell

Water circulation units with centrifugal pump

Bath heating units with tube heat exchanger

High performance filters with easy access

Guide-tissue group and emergencies

Water refill via liter counter

Electrical panel in stainless steel with forced ventilation

# 100% TAILOR MADE FOR YOU



# MODELS DATA



## INTENSIVE Washing Module

	Loading [m]	Water Blade	A [mm]	B [mm]	H [mm]
IW2	30	80	1.100	4.400	2.350
IW4	60	160	2.150	4.400	2.350



## DWELL Washing Module

	Loading [m]	Water Blade	A [mm]	B [mm]	H [mm]
DW2	400	-	1.550	4.400	2.350
DW3	600	-	2.150	4.400	2.350



## REACTION Washing Module

	Loading [m]	Water Blade	A [mm]	B [mm]	H [mm]
RW1	300	-	1.100	4.400	2.350
RW2	600	-	2.150	4.400	2.350

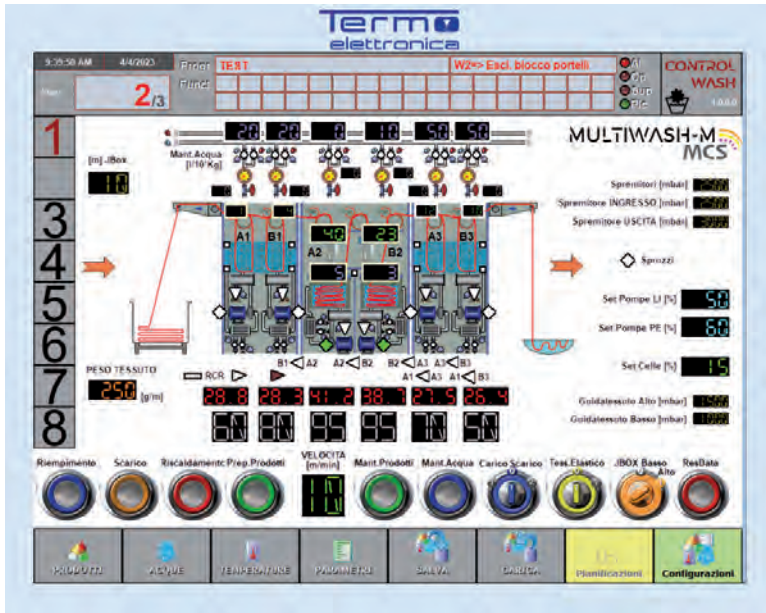
La lavadora a la continua **MULTI WASH MODULAR** tiene un consumo de agua para lavar tejido estampado de, indicativamente, 27 L/kg



Loading capacity mentioned in this table may slightly vary depending on the type of article considered. MCS reserve the right to change technical data and specifications without prior notice.

ALL WASHING LINES ARE AUTOMATED WITH TEMOELETRONICA SOFTWARE AND CONTROLLERS.

## CTRL-WASH



Pannello operatore sviluppato in ambiente windows per implementare in modo avanzato tutte le funzionalità diagnostiche, di monitoraggio e di automazione delle macchine di tintura.

Schermo tattile touch-screen da 15", progettato espressamente per l'impiego industriale, ogni funzionalità risulta di facile ed immediato accesso.

A richiesta è possibile l'impiego di qualsiasi micro disponibile sul mercato.

*Operatiron Panel developed in Windows room to improve all diagnostic functions, monitoring and automation of dyeing machines.*

*With Touch-Screen 15", purposely designed for industrial use, the access to functions is easy and immediate.*

*Upon Customer's request it is always possible to install different brands of controllers.*

## TABLET-10

Tablet 10" Rugged IP67 Windows 10 IOT, senza installazione di software aggiuntivo consente la connessione all'impianto per monitoraggio/utilizzo dell'impianto tramite Wifi, semplifica notevolmente tutte le interazioni con la macchina(marcia/arresto).

*Tablet 10" Rugged IP67 Windows 10 IOT, without any further software it allows to access to the entire system for monitoring and handling machine through wifi connection.*



## CONT-DOSING Dosing of pure products and water control in a washing line

Il sistema CONT-DOSING è un sistema gestito da un PC in comunicazione con un PLC; può comandare fino a 8 pompe dosatrici e controllare fino a 8 ingressi d'acqua.

Le pompe dosatrici usate sono a pistone pneumatico a doppio effetto: la frequenza di comando è calcolata in modo da evitare repentine e variazioni della concentrazione del bagno.

*The CONT-DOSING system is a system managed by a PC communicating with a PLC which can control up to 8 dosing pumps and 8 water inlets.*

*Installed dosing pumps are with pneumatic piston at double effect. Pump control frequency values are calculated so as to avoid sudden changes in the concentration of the bath.*

## TEX-LINE 4.0 Software integrated for washing lines

- Gestione parametrizzazioni linea
- Gestione delle pianificazioni
- Controllo real time dati macchina
- Database degli articoli
- Parametrization Handling
- Batches Handling
- Real time machines supervising
- Fabrics database

# FEEL THE POWER OF WATER

DYEING & FINISHING MACHINERY



**MCS**

Bergamo | Italy | [mcstextile.it](http://mcstextile.it)



THINK BEFORE YOU PRINT