

MCS

DYEING & FINISHING MACHINERY



MULTIWASH-M

MODULAR ROPE WASHING RANGE



OUR HISTORY



mcsgroup.it
Bergamo - Italy



2023 ITMA - Milan

- MCS exhibits:**
- Multiwash-M,
 - Comby Jigger-C4,
 - Chronoflow,
 - Softflow-18

2019 ITMA - Barcellona

- MCS exhibits:**
- Lavaprint Next,
 - Dynamica Sprint,
 - Mini Jigger 98,

MCS presents:

- C4 Comby Jigger 143;
- Softflow 18-HT.

2017

- MCS presents:**
- Mini Jigger 98.

2015 ITMA - Milan

- MCS exhibits:**
- Multiwash,
 - Dynamica Sprint,
 - Starwash FS,
 - Termopowder XP,
 - Texmanager XP,
 - Termochem XP.

2014 ITMA - Shanghai

- MCS exhibits:**
- Starwash Fast Scouring.

2013

MCS celebrate their 50 th anniversary

2011 ITMA - Barcellona

- MCS exhibits:**
- Dynamica,
 - Star Wash,
 - Comby Jigger,
 - Supervisor Texmanager.

2009

- MCS presents:**
- Italica.

2008

MCS Re-design of all high and low temperature Jigger models.

2007 ITMA - Munich

- MCS exhibits:**
- Universal Dyeing,
 - First Vento,
 - Tumbler Mistral,
 - VDA.

2005 IKME – Milan

- MCS exhibits:**
- Universal Dyeng, VDA.

2003 ITMA – Birmingham

- MCS exhibits:**
- Multiflow Superior,
 - Ecoturbo Beam Dyeing Machine.

2000

MCS acquires 100% of Termoelettronica ownership.

1999 ITMA - Paris

- MCS exhibits:**
- Multiflow,
 - Softflow 100 Evolution,
 - Comby jigger electronic.

1995 ITMA - Milan

- MCS exhibits:**
- Softflow,
 - Long Horn,
 - Pumex

1991 ITMA - Hannover

- MCS exhibits:**
- Tornado Tumbler,
 - Maxi & Mid jiggers,
 - Lavaprint.

1987 ITMA - Paris

- MCS exhibits:** Pandora.

1983 ITMA - Milan

- MCS exhibits:**
- Tubular mercerizer MT26,
 - Softflow-82 LT/HT,
 - Flow/jet OF83,
 - Comby Jigger HT,
 - WR rope washing machine.

1980

Europea activity begins, group dyeing and resining company.

1979 ITMA - Hannover

- MCS exhibits:**
- Jet HT,
 - Overflow MO/80 LT,
 - MRS65.

1974

MCS begins the design and development of the open width lines.

1971 ITMA - Paris

MCS exhibits: MCS exhibits the first low temperature jet model.

1968

Europizzi begins its activity

1967

MCS manufactures the first low temperature rope dyeing machine.

1964

MCS begins its activity.

1963

Gino Chiappini, Angelo Cagnazzo, founding MCS. Gino Chiappini is the Chairman of the Board.



MULTIWASH-M

MODULAR ROPE WASHING RANGE

Multiwash-M es un multi-lavado modular en cuerda

Es adecuado para tejidos de estampación tradicionales o ink-jet, y también para procesos de preparación, tales como desgrude y blanqueo.

Se compone de 3 módulos de lavado diferentes, INTENSIVE, DWELL, REACTION, completamente configurables, según la versión elegida y según el ciclo tecnológico requerido, permitiendo así una personalización total.

Los módulos están pensados con controles de tracción y tubos de transporte adecuados para una amplia gama de artículos, desde los más ligeros y delicados hasta los más pesados, utilizando consumos de baño únicos para la categoría.

Multiwash-M será por lo tanto una instalación, "sin límites" de velocidad productiva y con la posibilidad de ser ampliado y modificado según necesidad.

Todas las partes internas de la máquina en contacto con el tejido se construyen empleando acero inoxidable certificado.

Multiwash-M Chronoflow está completamente diseñado y construido MCS.

Cada nuevo modelo está probado y expuesto, en nuestro departamento de investigación y desarrollo "Blue Área" integrado en la tintorería del grupo MCS

Multiwash-M is a multi-modular rope washing range.

It is suitable for fabrics from traditional or ink-jet prints, or for preparation processes, such as scouring and bleaching.

It consists of 3 different washing modules, INTENSIVE, DWELL, REACTION, fully configurable, according to the chosen version and according to the required technological cycle, thus allowing a total customization.

The modules are designed with suitable fabric traction controls and transport tubes suitable for a wide range of fabrics, from the lightest and most delicate to the heaviest, using low consumption unique to the category.

Multiwash-M will therefore be a plant, "without limits" of production speed and with the possibility of being expanded and modified as required.

All the internal parts of the machine in contact with the fabric are built using certified stainless steel.

Multiwash-M is entirely engineered and built in MCS.

Each new model is tested and exhibited, in our R&D department "Blue Area" integrated into the MCS group's dye-house MCS.



HISTORIA DE LAS LÍNEAS EN CONTINUO MCS

1974 MCS inicia el diseño y desarrollo de las líneas de lavado

1983 ITMA - Milano: expone la primera gama para el lavado en cuerda WR

1991 ITMA - Hannover: MCS expone la primera gama de lavados combinados LAVAPRINT

2011 ITMA - Barcellona: MCS expone la gama de lavado de tambor STARWASH

2015 ITMA - Milano: MCS expone la primera gama de lavados de cuerda compactos MULTIWASH

2019 ITMA - Barcellona: MCS presenta STARWASH-EVO

2023 ITMA - Milano: MCS expone la primera gama de lavados de cuerda y modulares y reconvertibles MULTIWASH-M

HISTORY OF CONTINUOUS LINES MCS

1974: MCS begins the design and development of our continuous lines.

1983 ITMA - Milan: MCS exhibits the first rope washing range WR

1991 ITMA - Hannover: MCS exhibits the first combined washing range LAVAPRINT

2011 ITMA - Barcelona: MCS exhibits the drum washing range STARWASH

2015 ITMA - Milan: MCS exhibits the first compact washing range MULTIWASH

2019 ITMA - Barcelona: MCS exhibits the STARWASH-EVO

2023 ITMA - Milan: MCS exhibits the first modular washing range MULTIWASH-M

MULTIWASH-M

MODULAR ROPE WASHING RANGE

MÓDULO DE LAVADO INTENSIVO

Versiones disponibles: IW2 (2 secciones de lavado) y IW4 (4 secciones de lavado)

Cuerpo de máquina de acero inoxidable con iluminación interior y puerta de fácil acceso de vidrio templado

Secciones de lavado con 40 pulverizadores indirectos a lama de agua

Tracción de tejido motorizado y engomado vía aspa y exprimidores

Controles de tracción de tejido vía célula de carga

Circulación de baño por bomba centrífuga de alto rendimiento

Calefacción con intercambiador de calor

Filtros de alto rendimiento y de fácil acceso

Reintegro agua a través de cuentalitros



INTENSIVE WASHING MODULE

Available versions: IW2 (2 washing sections) and IW4 (4 washing sections)

Stainless steel body with internal lighting and easy access door in tempered glass

Washing sections with 40 indirect water blade sprayers each

Motorized decoiler equipped with squeezer with suitable rubberization

Fabric pull controls via load cell

Water circulation via high performance centrifugal pump

Heating bath with tube heat exchanger

High performance and easy to access filters

Water refill via litre counter

Stainless steel power panel with forced ventilation

MODULO DEPOSITO

Versiones disponibles: DW2 (2 secciones de lavado) y DW3 (3 secciones de lavado)

Cuerpo principal de acero inoxidable con iluminación y puerta de acceso de vidrio

Cubas con contenido hasta 200 metros

Toberas y tubos de transporte de diámetro adecuado

Tracción de tejido motorizado vía aspa y exprimidores recubiertos de goma

Sistemas de control de avance de tejido con célula de carga

Grupos de circulación de baño con bomba centrífuga

Calefacción con intercambiador de calor

Filtros de alto rendimiento de fácil acceso

Guía textil y emergencias

Refil de agua traves cuentalitros

Cuadro de potencia de acero inoxidable con ventilación forzada



DWELL WASHING MODULE

Available versions: DW2 (2 washing sections) and DW3 (3 washing sections)

Stainless steel main body with lighting and glass access door

Fabric loading up to 200 meters

Larger diameter nozzles and conveyor tubes

Motorized and rubberized fabric traction via reel and squeezers

Fabric feed control systems via load cell

Water circulation units with centrifugal pump

Heating with tube heat exchanger

High performance filters with easy access

Textile guide and emergencies

Refill water with litre counter

Stainless steel power panel with forced ventilation

MULTIWASH-M

MODULAR ROPE WASHING RANGE

MODULO REACCION

Versiones disponibles: RW1 (1 secciones de lavado) RW2 (2 secciones de lavado)

Cuerpo principal de acero inoxidable con iluminación y puerta de acceso de vidrio

Cubas con contenido hasta 300 metros

Toberas y tubos de transporte de diámetro adecuado

Tracción de tejido motorizado vía aspa y exprimidores recubiertos de goma

Sistemas de control de avance de tejido con célula de carga

Grupos de circulación de baño con bomba centrífuga

Calefacción con intercambiador de calor

Filtros de alto rendimiento de fácil acceso

Guía textil y emergencias

Refil de agua traves cuentalitros

Cuadro de potencia de acero inoxidable con ventilación forzada



REACTION WASHING MODULE

Available versions: RW1 (1 sections lavanti) and RW2 (2 washing sections)

Stainless steel machine body with lighting and glass access door

Tanks with contents up to 300 meters per tank with teflon plate for a perfect distribution and advancement of the fabric

Suitable diameter nozzles and conveyor tubes also for heavy fabrics

Motorized and rubberized fabric traction decoiler units including suitable squeezers

Fabric tension control systems via load cell

Water circulation units with centrifugal pump

Bath heating units with tube heat exchanger

High performance filters with easy access

Guide-tissue group and emergencies

Water refill via liter counter

Electrical panel in stainless steel with forced ventilation

100% TAILOR MADE FOR YOU



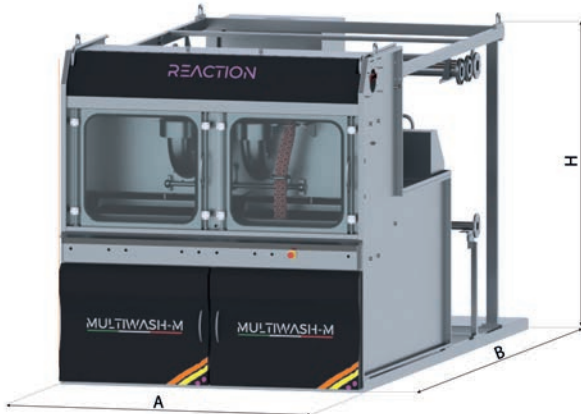
MODELS DATA



INTENSIVE Washing Module					
	Loading [m]	Water Blade	A [mm]	B [mm]	H [mm]
IW2	30	80	1.100	4.400	2.350
IW4	60	160	2.150	4.400	2.350



DWELL Washing Module					
	Loading [m]	Water Blade	A [mm]	B [mm]	H [mm]
DW2	400	-	1.550	4.400	2.350
DW3	600	-	2.150	4.400	2.350



REACTION Washing Module					
	Loading [m]	Water Blade	A [mm]	B [mm]	H [mm]
RW1	300	-	1.100	4.400	2.350
RW2	600	-	2.150	4.400	2.350

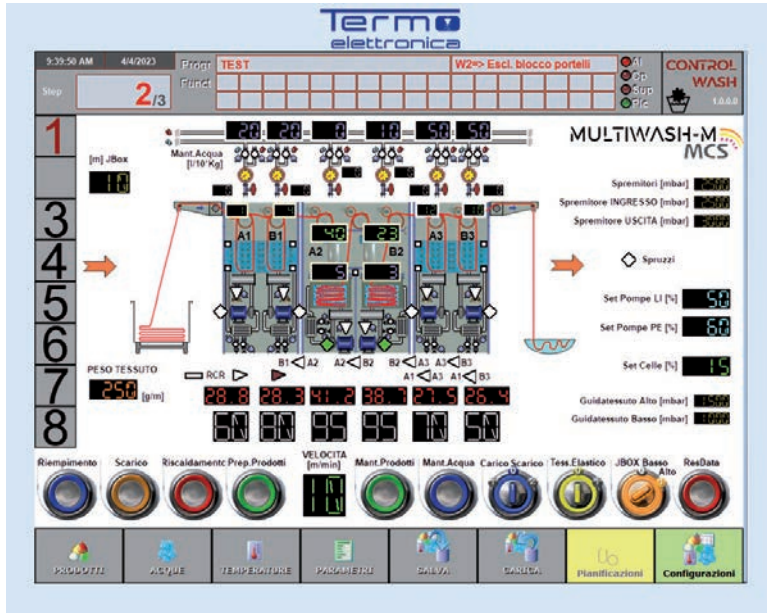
La lavadora a la continua **MULTI WASH MODULAR** tiene un consumo de agua para lavar tejido estampado de, indicativamente, 27 L/kg



Loading capacity mentioned in this table may slightly vary depending on the type of article considered. MCS reserve the right to change technical data and specifications without prior notice.

ALL WASHING LINES ARE AUTOMATED WITH TEMOELETRONICA SOFTWARE AND CONTROLLERS.

CTRL-WASH



Panel de operador desarrollado en windows para implementar de forma avanzada todas las funciones de diagnóstico, monitoreo y automatización de las máquinas de teñido.

Pantalla táctil 15", diseñado específicamente para uso industrial: cada función resulta mas fácil e inmediato acceso.

A petición se puede utilizar cualquier micro disponible en el mercado.

Operatiron Panel developed in Windows room to improve all diagnostic functions, monitoring and automation of dyeing machines.

With Touch-Screen 15", purposely designed for industrial use, the access to functions is easy and immediate.

Upon Customer's request it is always possible to install different brands of controllers.

TABLET-10

Software de gestión de producción integrada que incluye:
 Gestión de personal, Optimización de los recursos humanos
 Gestión de maquinaria, Gerencia departamentos de producción
 Gestione almacén

Tablet 10" Rugged IP67 Windows 10 IOT, without any further software it allows to access to the entire system for monitoring and handling machine through wifi connection.



CONT-DOSING Dosing of pure products and water control in a washing line

El sistema CONT-DOSING es un sistema gestionado por un PC en comunicación con un PLC; puede controlar hasta 8 bombas dosificadoras y controlar hasta 8 entradas de agua.

Las bombas dosificadoras utilizadas son con pistón neumático de doble efecto. La frecuencia de control de las bombas está calculada para evitar variaciones bruscas en la concentración del baño.

The CONT-DOSING system is a system managed by a PC communicating with a PLC which can control up to 8 dosing pumps and 8 water inlets.

Installed dosing pumps are with pneumatic piston at double effect. Pump control frequency values are calculated so as to avoid sudden changes in the concentration of the bath.

TEX-LINE 4.0 Software integrated for washing lines

- Gestión de parametrización de línea
- Gestión de horarios
- Control en tiempo real de los datos de la máquina
- Base de datos de artículos
- Parametrization Handling
- Batches Handling
- Real time machines supervising
- Fabrics database

FEEL THE POWER OF WATER

DYEING & FINISHING MACHINERY



MCS

Bergamo | Italy | mcstextile.it



THINK BEFORE YOU PRINT