

MCS

DYEING & FINISHING MACHINERY



EUROFLOW SPORT

HT ROPE HORIZONTAL DYEING MACHINE



OUR HISTORY



mcsgroup.it
Bergamo - Italy



2023 ITMA - Milan

MCS exhibits:

- Multiwash-M,
- Comby Jigger-C4,
- Chronoflow,
- Softflow-18

2019 ITMA - Barcellona

MCS exhibits:

- Lavaprint Next,
- Dynamica Sprint,
- Mini Jigger 98,

MCS presents:

- C4 Comby Jigger 143;
- Softflow 18-HT.

2017

MCS presents:

- Mini Jigger 98.

2015 ITMA - Milan

MCS exhibits:

- Multiwash,
- Dynamica Sprint,
- Starwash FS,
- Termopowder XP,
- Texmanager XP,
- Termochem XP.

2014 ITMA - Shanghai

MCS exhibits:

- Starwash Fast Scouring.

2013

MCS celebrate their 50 th anniversary

2011 ITMA - Barcellona

MCS exhibits:

- Dynamica,
- Star Wash,
- Comby Jigger,
- Supervisor Texmanager.

2009

MCS presents:

- Italica.

2008

MCS Re-design of all high and low temperature Jigger models.

2007 ITMA - Munich

MCS exhibits:

- Universal Dyeing,
- First Vento,
- Tumbler Mistral,
- VDA.

2005 IKME - Milan

MCS exhibits:

- Universal Dyeng, VDA.

2003 ITMA - Birmingham

MCS exhibits:

- Multiflow Superior,
- Ecoturbo Beam Dyeing Machine.

2000

MCS acquires 100% of Ter-moelettronica owner-ship.

1999 ITMA - Paris

MCS exhibits:

- Multiflow,
- Softflow 100 Evolution,
- Comby jigger electronic.

1995 ITMA - Milan

MCS exhibits:

- Softflow,
- Long Horn,
- Pumex

1991 ITMA - Hannover

MCS exhibits:

- Tornado Tumbler,
- Maxi & Mid jiggers,
- Lavaprint.

1987 ITMA - Paris

MCS exhibits: Pandora.

1983 ITMA - Milan

MCS exhibits:

- Tubular mercerizer MT26,
- Softflow-82 LT/HT,
- Flow/jet OF83,
- Comby Jigger HT,
- WR rope washing machine.

1980

Europea activity begins, group dyeing and resining company.

1979 ITMA - Hannover

MCS exhibits:

- Jet HT,
- Overflow MO/80 LT,
- MRS65.

1974

MCS begins the design and development of the open width lines.

1971 ITMA - Paris

MCS exhibits:

MCS exhibits the first low temperature jet model.

1968

Europizzi begins its activity

1967

MCS manufactures the first low temperature rope dyeing machine.

1964

MCS begins its activity.

1963

Gino Chiappini, Angelo Cagnazzo, founding MCS. Gino Chiappini is the Chairman of the Board.



EUROFLOW SPORT

HT ROPE HORIZONTAL DYEING MACHINE

Euroflow Sport è una macchina per la tintura in corda in alta temperatura (max 144°C).

È una macchina a deposito orizzontale, idonea per tessuti sia a maglia che ortogonali a grammature variabili, grazie all'utilizzo di sistemi di controllo evoluti.

Il corpo macchina può essere composto da uno a quattro tubi a diversa capacità, a seconda del modello e dalla versione prescelta.

Considerando una fibra cellulosica a maglia con peso di 250 g/lin.m, le capacità di carica sono quelle indicate in tabella a pag. 6

Tutte le parti interne della macchina in contatto con il tessuto sono costruite impiegando acciaio inossidabile AISI 316/AISI 316 L. certificato.

Euroflow Sport interamente ingegnerizzata e costruita in MCS. Ogni nuovo modello viene testato ed esposto, nel nostro dipartimento di ricerca e sviluppo "Blue Area" integrato nella tintoria del gruppo MCS.

Euroflow Sport is a high temperature rope dyeing machine (max 144 °F).

It is a horizontal-depositing machine, suitable for both knitted and orthogonal fabrics with variable weights, thanks to the use of advanced control systems.

The machine body can be composed of one to four tubes with different capacities, depending on the model and the version chosen.

Considering a cellulosic fibre mesh with a weight of 250 g/lin. m, the filling capacities are those indicated in the table on p. 6

All internal parts of the machine in contact with the fabric are constructed using AISI 316/AISI 316 L. certified stainless steel.

Euroflow Sport is entirely engineered and built in MCS. Each new model is tested and exhibited, in our R&D department "Blue Area" integrated into the MCS group's dye-house MCS.

STORIA DELLE MACCHINE DA TINTURA IN CORDA MCS

- 1967 ITMA - Parigi: MCS espone il primo modello di jet a bassa temperatura.
- 1979 ITMA - Hannover: MCS espone JET-HT e OVERFLOW MO/80 LT
- 1983 ITMA - Milano: MCS espone SOFTFLOW 82 HT e FLO-JET OF83 HT
- 1987 ITMA - Parigi: MCS espone PANDORA HT
- 1995 ITMA - Milano: MCS espone SOFTFLOW 100 HT, LONG HORN HT.
- 1999 ITMA - Parigi: MCS espone MULTIFLOW HT, SOFTFLOW 100 SUPERIOR HT
- 2000: MCS presenta la EUROFLOW LONG
- 2003 ITMA - Birmingham: MCS espone: MULTIFLOW SUPERIOR.
- 2007 ITMA - Monaco: MCS espone FIRST HT
- 2011 ITMA - Barcellona: MCS espone DYNAMICA HT
- 2015 ITMA - Milano: MCS espone DYNAMICA SPRINT HT
- 2019 ITMA - Barcellona: MCS presenta SOFTFLOW 18 HT, espone DYNAMICA SPRINT HT
- 2020: MCS Progetta EUROFLOW SPORT
- 2023: ITMA Milano: MCS Espone CHRONOFLOW e SOFTFLOW 18 HT

ROPE DYEING MACHINE HISTORY

- 1967 ITMA - Paris: MCS exhibits: the first low temperature jet model.
- 1979 ITMA - Hannover: MCS exhibits JET-HT and OVERFLOW MO/80 LT
- 1983 ITMA - Milan: MCS exhibits SOFTFLOW 82 HT and FLO-JET OF83 HT
- 1987 ITMA - Paris: MCS exhibits PANDORA HT
- 1995 ITMA - Milan: MCS exhibits: SOFTFLOW 100 HT, LONG HORN HT.
- 1999 ITMA - Paris: MCS exhibits: MULTIFLOW HT, SOFTFLOW 100 SUPERIOR HT
- 2000 : MCS presents the EUROFLOW LONG
- 2003 ITMA - Birmingham: MCS exhibits: MULTIFLOW SUPERIOR.
- 2007 ITMA - Monaco: MCS exhibits FIRST HT
- 2011 ITMA - Barcelona: MCS exhibits DYNAMICA HT
- 2015 ITMA - Milan: MCS exhibits DYNAMICA SPRINT HT
- 2019 ITMA - Barcelona: MCS presents SOFTFLOW 18 HT, exhibits DYNAMICA SPRINT HT
- 2020 : MCS design the EUROFLOW SPORT
- 2023 ITMA Milan: MCS exhibits CHRONOFLOW and SOFTFLOW 18 HT

EUROFLOW SPORT | HT

HT ROPE DYEING MACHINE

CARATTERISTICHE

Corpo cilindrico orizzontale, provvisto di cesto interno con foratura opportuna per un perfetto avanzamento dei tessuti siano essi di fibre artificiali/sintetiche o naturali

Sistema di lavaggio corpo/cesto forzato mediante la pompa di circolazione bagno.

Gruppo di trasporto costituito da rullo di traino ad azionamento indipendente, ugello a sezione variabile hydrovario, canali di trasporto tessuto con terminale sagomato per una perfetta movimentazione e deposito in assenza di tensioni/abrasioni

Aspirazione del bagno distribuita per evitare depressioni localizzate in corrispondenza delle forature del cesto

Sistema di movimentazione del tessuto, contenuto nel cesto, a galleggiamento indipendente dal livello di bagno contenuto all'esterno del cesto stesso, per un avanzamento naturale senza necessità di pressioni di spinta

Sistema di controllo della portata di bagno nella parte posteriore del cesto per attenuare la spinta sul tessuto

Serbatoio aggiunta prodotti, con sonda pneumatica di livello e mixer associati

Sistema di accesso per ogni singolo corpo costituente la macchina, con ampio portello a manovra rapida ergonomico

Filtro principale autopulente in mandata pompa (SCSF)

Pompa di circolazione bagno a giri variabili e ad asse orizzontale

MQD (machine quick drain): scarico rapido via pompa di circolazione principale.

HIDROVARIO

MAIN FEATURES

Cylindrical horizontal vessel with inner trough suitably perforated for a perfect transport of synthetic or natural fabrics

Overflow rinse of the vessel/trough by means of liquor circulation pump

Fabric transport group comprising: independently driven dragging reel, Hydrovario (nozzle system with adjustable aperture), shaped transport tubes to grant a perfect fabric run and deposit without tension/abrasion

Controlled liquor suction to avoid possible local turbulence in the perforated section of the trough

Fabric floatation inside the deposit trough, independent of liquor outside the trough itself, thus allowing a natural movement of the fabric unaffected by liquor flow

Controlled liquor delivery to the rear part of the vessel to reduce possible liquor thrust

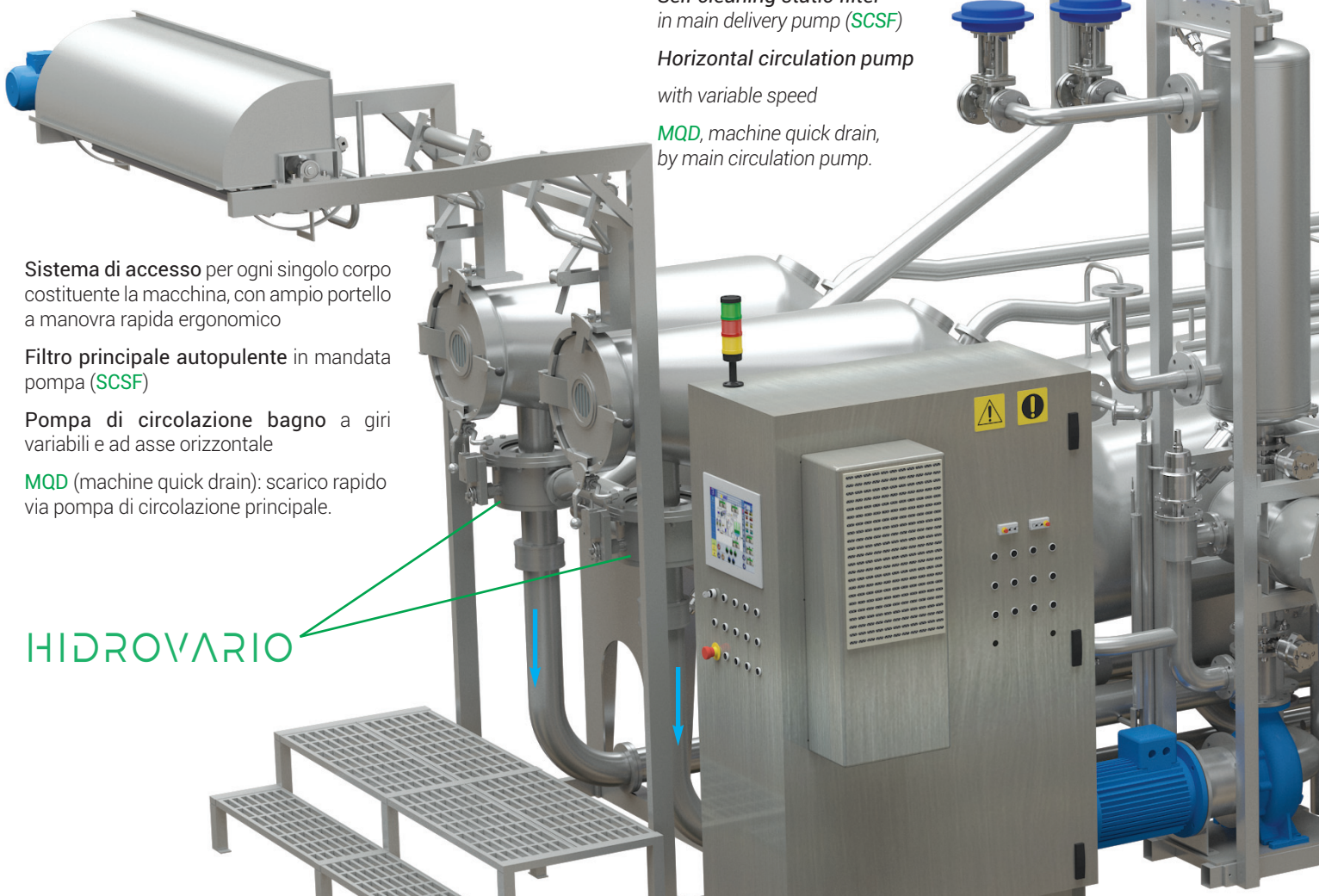
One side tank for products, with pneumatic level probes and mixer

Easy accessibility to each single chamber via a large, easy to open door

Self cleaning static filter in main delivery pump (SCSF)

Horizontal circulation pump with variable speed

MQD, machine quick drain, by main circulation pump.



CARATTERISTICHE

MST (machine side tank): serbatoio di preparazione bagno con sistema di controllo e gestione del livello tramite sonda pneumatica per la riduzione dei tempi morti nelle fasi di riempimento bagno.

MQD (machine quick drain): scarico rapido via pompa di circolazione principale.

Pannello operatore: è possibile l'impiego di qualsiasi micro dispositivo sul mercato.

Serbatoio prodotti aggiuntivo: Secondo serbatoio di aggiunta prodotti completo di mixer, sonda pneumatica, serpentino di riscaldamento e ricircolo bagno macchina per facilitare le funzioni di miscelazione e scioglimento prodotti.

pH-metro: Misuratore di PH composto da sonda per alta temperatura e strumento di lettura installato nel quadro.

Misuratore di portata vapore: collegato al microprocessore macchina per registrazione consumi vapore del ciclo.

Misuratore di consumo elettrico: collegato al microprocessore macchina per registrazione consumi elettrici del ciclo.

Condizionatore: condizionatore su quadro elettrico di adeguata potenza frigorifera con alimentazione trifase.

-20% RUN TIME WITH MST+MQD

MST

MAIN FEATURES

MST (machine side tank) is for liquor preparation; liquor is controlled and managed by a pneumatic probe in order to reduce down times by liquor fillings.

Operation panel: Upon Customer's request it is always possible to install different brands of controllers.

Second add tank: Second side-tank for products, complete with mixer, pneumatic probe, heating coil, liquor recycling to make product dissolving and mixing much easier.

pH-Meter: composed of high temperature probe and reading instrument installed in the panel.

Steam flow meter: Steam flow meter with system connected to the processor microprocessor for steam cycle.

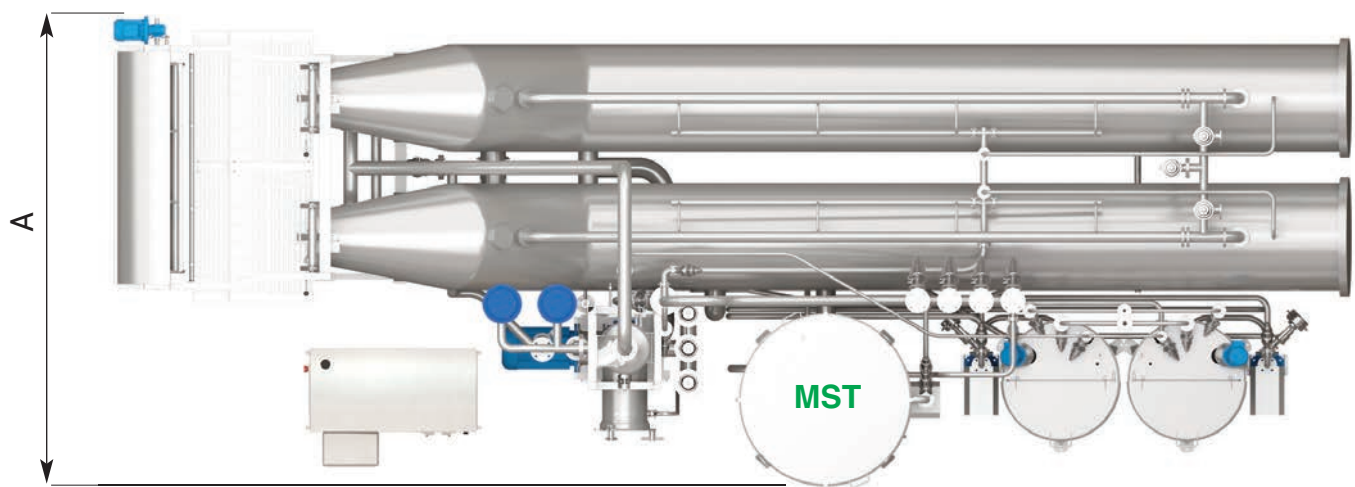
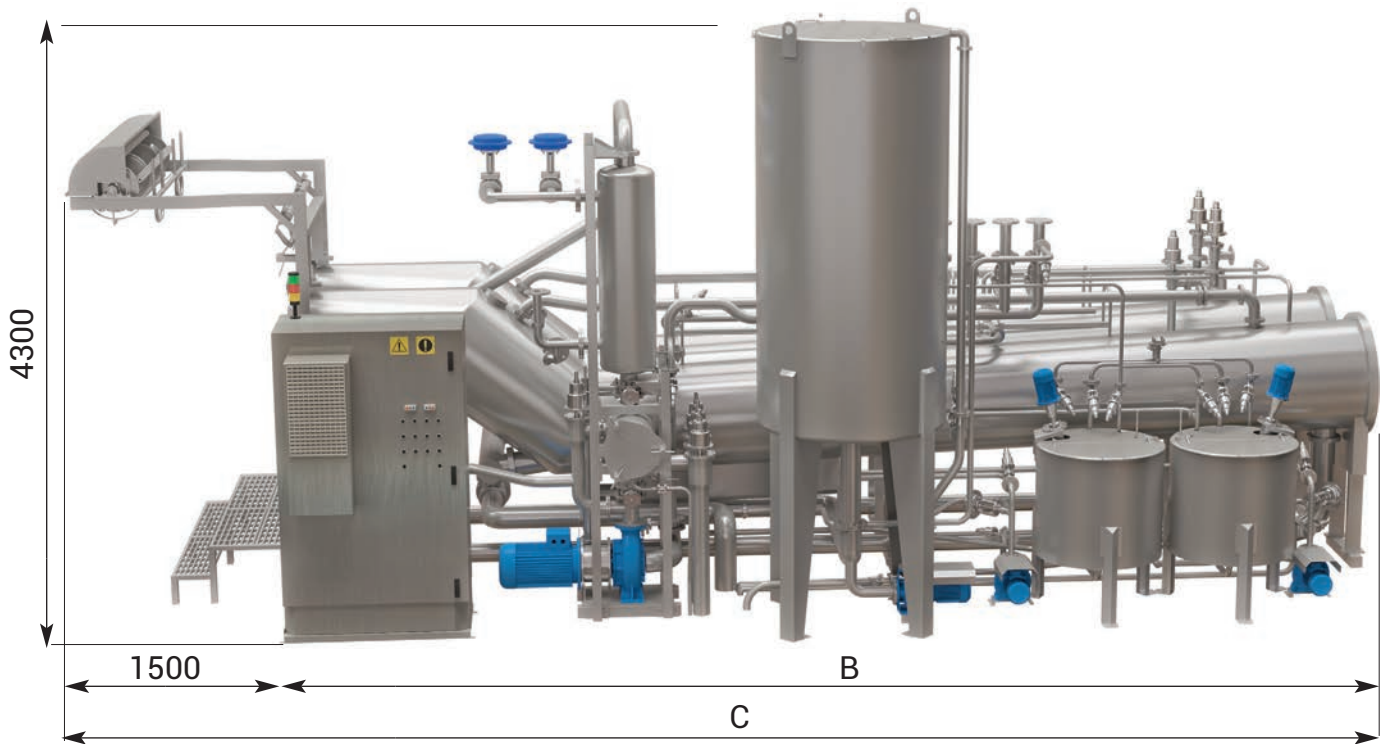
Electric consumption meter: connected to the machine microprocessor for recording the electrical consumption of the cycle.

Conditioner: Air conditioner with adequate cooling power with 3-phase power supply.

LIQUOR RATIO 6 + FABRIC ABSORPTION

SCSF

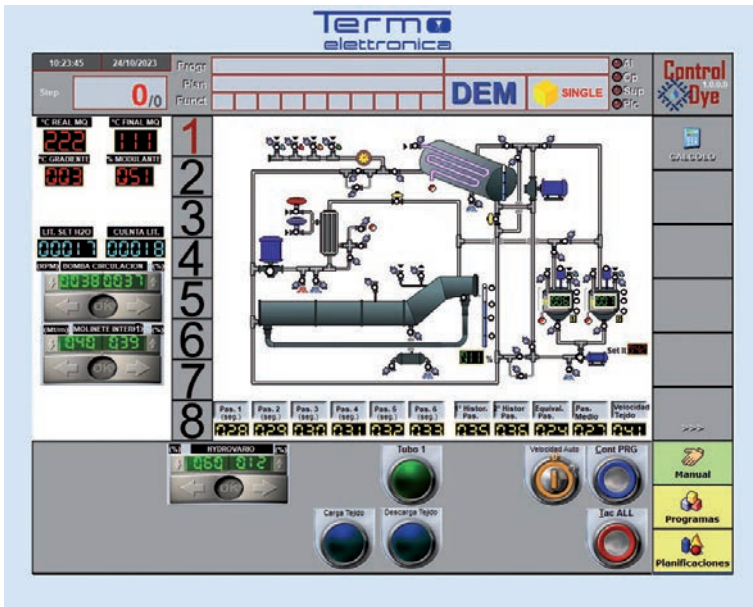
MODELS DATA



MODEL	Loading [Kg]	Rope n.]	A [mm]	B [mm]	C [mm]
EFS-1-54	50-70	1	1900	5550	7000
EFS-1-74	150	1	2300	7550	9000
EFS-1-94	200	1	2300	9550	11000
EFS-2-74	300	2	3150	7550	9000
EFS-2-94	400	2	3150	9550	11000
EFS-3-74	450	3	4530	7550	9000
EFS-3-94	600	3	4530	9550	11000
EFS-4-74	600	4	5500	7550	9000
EFS-4-94	800	4	5500	9550	11000

MCS reserve the right to change technical data and specifications without prior notice

CTRL DYE



Pannello operatore sviluppato in ambiente windows per implementare in modo avanzato tutte le funzionalità diagnostiche, di monitoraggio e di automazione delle macchine di tintura.

Schermo tattile touch-screenda 15", progettato espressamente per l'impiego industriale, ogni funzionalità risulta di facile ed immediato accesso.

A richiesta è possibile l'impiego di qualsiasi micro disponibile sul mercato.

Operatiron Panel developed in Windows room to improve all diagnostic functions, monitoring and automation of dyeing machines.

With Touch-Screen 15", purposely designed for industrial use, the access to functions is easy and immediate.

Upon Customer's request it is always possible to install different brands of controllers.

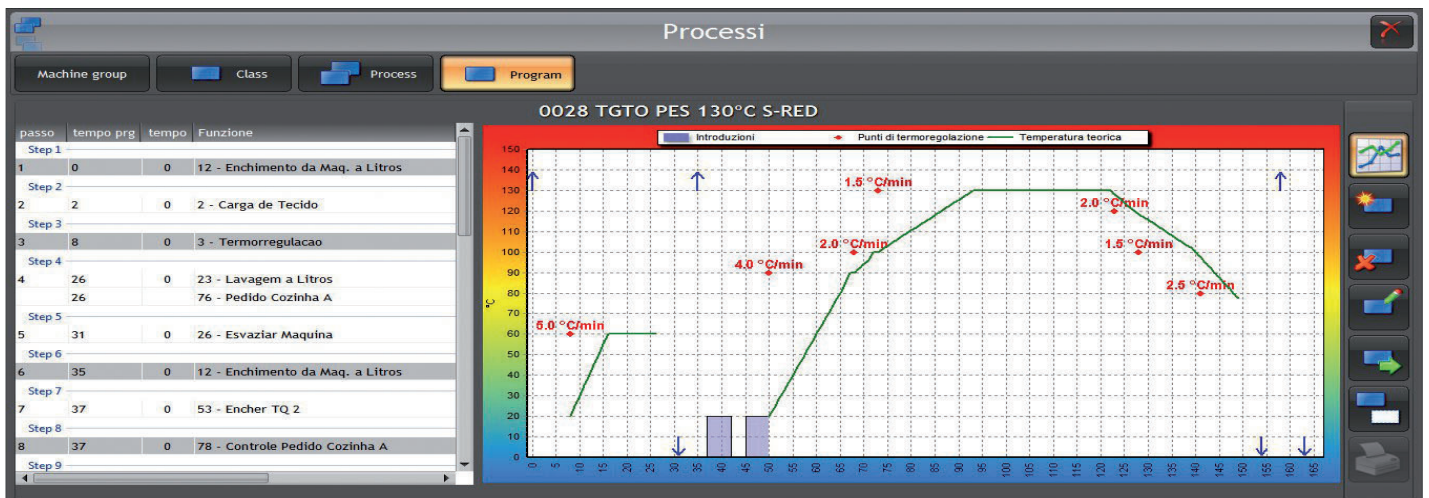
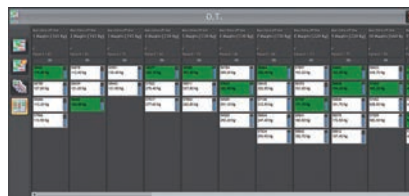
TEXMANAGER 4.0

Software integrato per la gestione della produzione che include:

- Gestione del personale
- Ottimizzazione delle risorse umane
- Gestione dei macchinari
- Gestione Reparti produttivi
- Gestione Magazzino

Integrated production management software including:

- Personnel Management*
- Optimization of human resources*
- Management of machinery*
- Software for integrated Production Management*
- Management of production departments*
- Warehouse management*



FEEL THE POWER OF WATER

DYEING & FINISHING MACHINERY



MCS

Bergamo | Italy | mcstextile.it



THINK BEFORE YOU PRINT